

Протокол заседания

межведомственной комиссии, созданной в целях определения, при подготовке проекта генерального плана Можайского городского округа Московской области, границ населенных пунктов, образуемых из лесных поселков или военных городков, а также определения местоположения границ земельных участков, на которых расположены объекты недвижимого имущества, на которые возникли права граждан и юридических лиц, в целях их перевода из земель лесного фонда в земли населенных пунктов

Начало заседания – 09 ч. 30 мин.

Председательствующий на заседании – заместитель Главы администрации Можайского городского округа Абаренов Д.А.

Участники :

С.Н. Кизилев	- Заместитель Главы администрации Можайского городского округа
О.А. Котова	- Заместитель Главы администрации Можайского городского округа
М.Г. Азаренкова	- Заместитель Главы администрации Можайского городского округа
Е.С. Заболотная	- Заместитель Главы администрации Можайского городского округа
Л.Г. Решта	- Начальник управления градостроительной деятельностью администрации Можайского городского округа
Е.Н. Голицина	- И.О. Начальника управления по земельным отношениям администрации Можайского городского округа
М.М. Клинских	- Председатель Комитета по управлению имуществом администрации Можайского муниципального района Московской области
В.А. Шестакова	- Начальник отдела реализации градостроительной политики Управления градостроительной деятельностью администрации Можайского городского округа
С.В. Михайлина	- Начальник территориального отдела №13 филиала Федерального государственного бюджетного учреждения «Федеральная кадастровая палата Росреестра» по Московской области
В.В. Ершов	- Начальник территориального отдела Можайского городского округа Главного управления архитектуры и градостроительства Московской области
В.С. Коростелев	- Консультант отдела реализации градостроительной политики Управления градостроительной деятельностью администрации Можайского городского округа

Приглашенные лица:

Засолкин А.А.

Клевитов В.В.

Толкунов С.А.

Шимко В.В.

Шубина Г.А.

Манеров С.Н. – генеральный директор АО «Финансово-проектная лизинговая компания Московской области»

Повестка заседания:

определение, при подготовке проекта генерального плана Можайского городского округа Московской области, границ населенных пунктов, образуемых из лесных поселков или военных городков, а также определения местоположения границ земельных участков, на которых расположены объекты недвижимого имущества, на которые возникли права граждан и юридических лиц, в целях их перевода из земель лесного фонда в земли населенных пунктов.

Слушали:

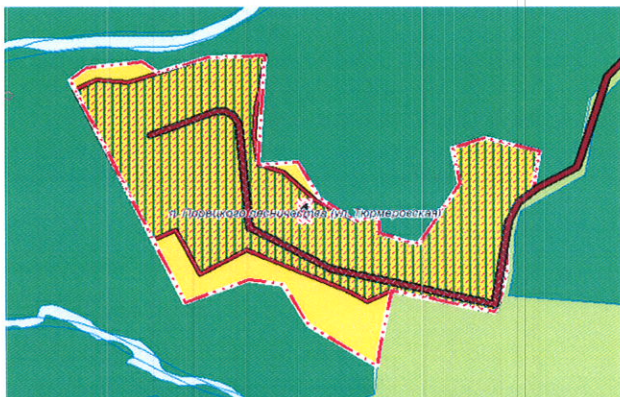
Шестакова В.А. доложила, что комиссия создана Постановлением администрации Можайского городского округа от 09.07.2018 №1965-П, правовым основанием создания и деятельности комиссии является Постановлением Правительства Московской области от 21.03.2018 №182/9 «Об утверждении порядка деятельности комиссий, создаваемых в целях определения при подготовке проекта генерального плана поселения или городского округа границ населенных пунктов, образуемых из лесных поселков или военных городков, а также определения местоположения границ земельных участков, на которых расположены объекты недвижимого имущества, на которые возникли права граждан и юридических лиц, в целях их перевода из земель лесного фонда в земли населенных пунктов».

В целях определения при подготовке проекта генерального плана городского округа границ населенных пунктов, образуемых из лесных поселков или военных городков, а также определения местоположения границ земельных участков, на которых расположены объекты недвижимого имущества, на которые возникли права граждан и юридических лиц, в целях их перевода из земель лесного фонда в земли населенных пунктов по решению органа местного самоуправления городского округа создается комиссия в составе:

- 1) представителя органа местного самоуправления поселения или городского округа;
- 2) представителя органа государственной власти субъекта Российской Федерации, в границах которого находятся поселение, городской округ;
- 3) представителя федерального органа исполнительной власти, осуществляющего функции по контролю и надзору в области лесных отношений, а также по оказанию государственных услуг и управлению государственным имуществом в области лесных отношений;
- 4) представителя федерального органа исполнительной власти (его территориального органа), уполномоченного Правительством Российской Федерации на осуществление государственного кадастрового учета, государственной регистрации прав, ведение Единого государственного реестра недвижимости и предоставление сведений, содержащихся в Едином государственном реестре недвижимости;
- 5) представителя федерального органа исполнительной власти, осуществляющего функции по выработке и реализации государственной политики, нормативно-правовому регулированию в области обороны, в случае, если предполагается установление границ военных городков;
- 6) представителя общественной палаты субъекта Российской Федерации;
- 7) представителя лица, осуществляющего подготовку проекта генерального плана поселения или городского округа.

Обсуждали:

1) п. Порецкого лесничества (ул. Тюрмеровская)



ЛЕСНОЙ КВАРТАЛ 173,
ВЫДЕЛЫ 10, 16, 17, 22



- Границы**
- — — — — Границы городского округа Можайский
 - — — — — Границы населенных пунктов утверждаемые
 - — — — — Планировые границы населенных пунктов с учетом территорий озелененных и земель лесного фонда подлежащих к включению в границы населенных пунктов в порядке предусмотренной законодательством РФ
 - — — — — Земельных участков поставленных на кадастровый учет
 - — — — — Границы и территории лесных поселков (на основании выписок из государственного лесного реестра о лесных кварталах и лесосаживочных выделках)
- Функциональные зоны (в границах лесных поселков)**
- Зона застройки индивидуальными жилыми домами
 - Зона застройки малоэтажными жилыми домами (до 4 этажей, включая мансарды)
 - Зона специализированной общественной застройки
 - Производственная зона
 - Коммунально-складская зона
 - Зона транспортной инфраструктуры
 - Зона садоводческих, огороднических или дачных некоммерческих объединений граждан

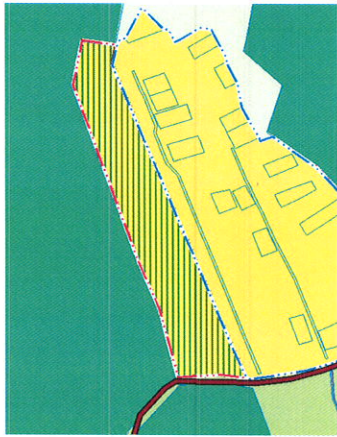
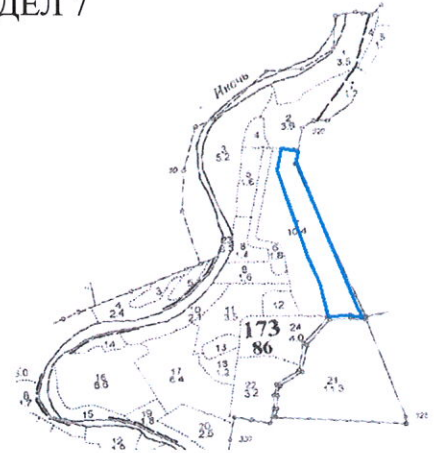
Решили:

Часть выдела 20 лесного квартала 173 (где расположены объекты недвижимости) необходимо также включить в границы п.Порецкого лесничества.

2) п. "Лесозавод" (ул. Заповедная)



ЛЕСНОЙ КВАРТАЛ 173, ВЫДЕЛ 7



- Границы**
- Городского округа Можайский
 - Границы населенных пунктов утверждаемые
 - Планируемые границы населенных пунктов с учетом территорий, отнесенных к землям лесного фонда подлежащих к включению в границы населенных пунктов в порядке, предусмотренном законодательством РФ
 - Земельных участков поставленных на кадастровый учет
 - ▨ Границы и территории лесных поселков (на основании выписок из государственного лесного реестра о лесных кварталах и лесотаксационных выделах)
- Функциональные зоны (в границах лесных поселков)**
- Желтый квадрат: Зона застройки индивидуальными жилыми домами
 - Оранжевый квадрат: Зона застройки малоэтажными жилыми домами (до 4 этажей, включая мансардный)
 - Фиолетовый квадрат: Зона специализированной общественной застройки
 - Серый квадрат: Производственная зона
 - Коричневый квадрат: Коммунально-складская зона
 - Синий квадрат: Зона транспортной инфраструктуры
 - Зеленый квадрат: Зона садоводческих, огороднических или дачных некоммерческих объединений граждан

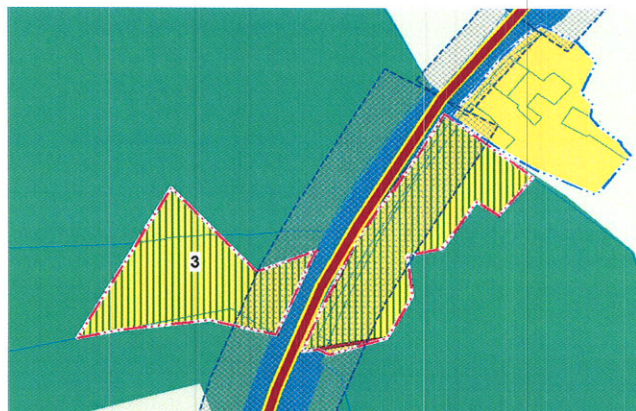
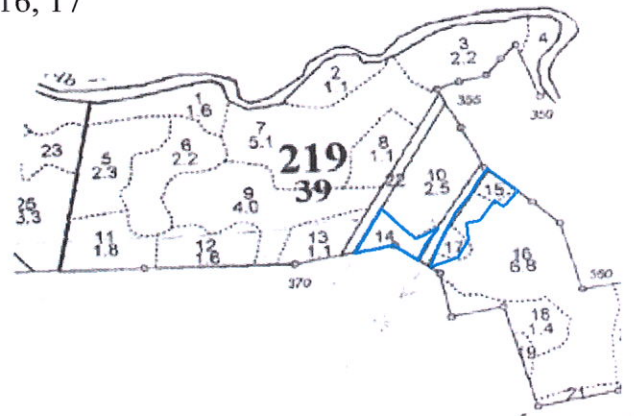
Решили:

Принято без замечаний.

3) с. Поречье, ул. Школьная



ЛЕСНОЙ КВАРТАЛ 219, ВЫДЕЛЫ 14, 15, 16, 17

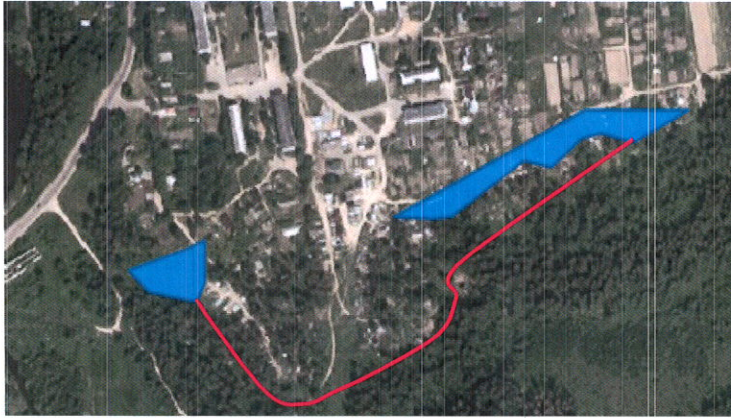


- Границы**
- Городского округа Можайский
 - Границы населенных пунктов утверждаемые
 - Планируемые границы населенных пунктов с учетом территорий, отнесенных к землям лесного фонда подлежащих к включению в границы населенных пунктов в порядке, предусмотренном законодательством РФ
 - Земельных участков поставленных на кадастровый учет
 - ▨ Границы и территории лесных поселков (на основании выписок из государственного лесного реестра о лесных кварталах и лесотаксационных выделах)
- Функциональные зоны (в границах лесных поселков)**
- Желтый квадрат: Зона застройки индивидуальными жилыми домами
 - Оранжевый квадрат: Зона застройки малоэтажными жилыми домами (до 4 этажей, включая мансардный)
 - Фиолетовый квадрат: Зона специализированной общественной застройки
 - Серый квадрат: Производственная зона
 - Коричневый квадрат: Коммунально-складская зона
 - Синий квадрат: Зона транспортной инфраструктуры
 - Зеленый квадрат: Зона садоводческих, огороднических или дачных некоммерческих объединений граждан

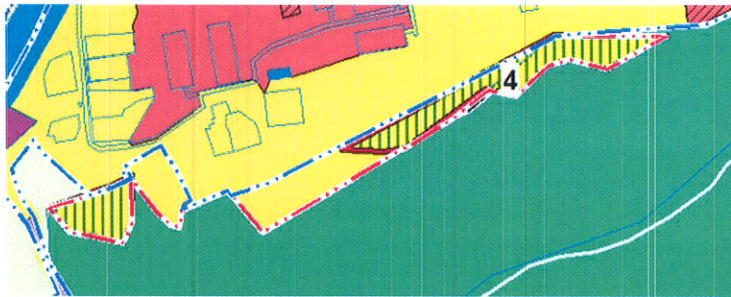
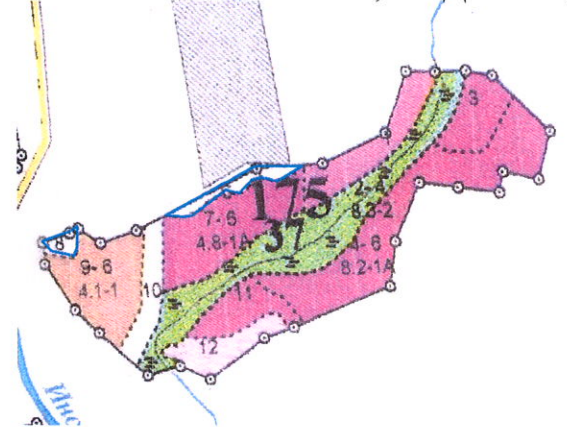
Решили:

Принято без замечаний.

4) хоз. Постройки, с. Поречье



ЛЕСНОЙ КВАРТАЛ 175, ВЫДЕЛЫ 6,



Границы	
	Городского округа Можайский
	Границы населенных пунктов утверждаемые
	Планируемые границы населенных пунктов с учетом территорий, отнесенных к землям лесного фонда подлежащих к включению в границы населенных пунктов в порядке предусмотренном законодательством РФ
	Земельных участков поставленных на кадастровый учет
	Границы и территории лесных поселков (на основании выписок из государственного лесного реестра о лесных кварталах и лесотаксационных выделах)

Функциональные зоны (в границах лесных поселков)	
	Зона застройки индивидуальными жилыми домами
	Зона застройки малоэтажными жилыми домами (до 4 этажей, включая мансардный)
	Зона специализированной общественной застройки
	Производственная зона
	Коммунально-складская зона
	Зона транспортной инфраструктуры
	Зона садоводческих, огороднических или дачных некоммерческих объединений граждан

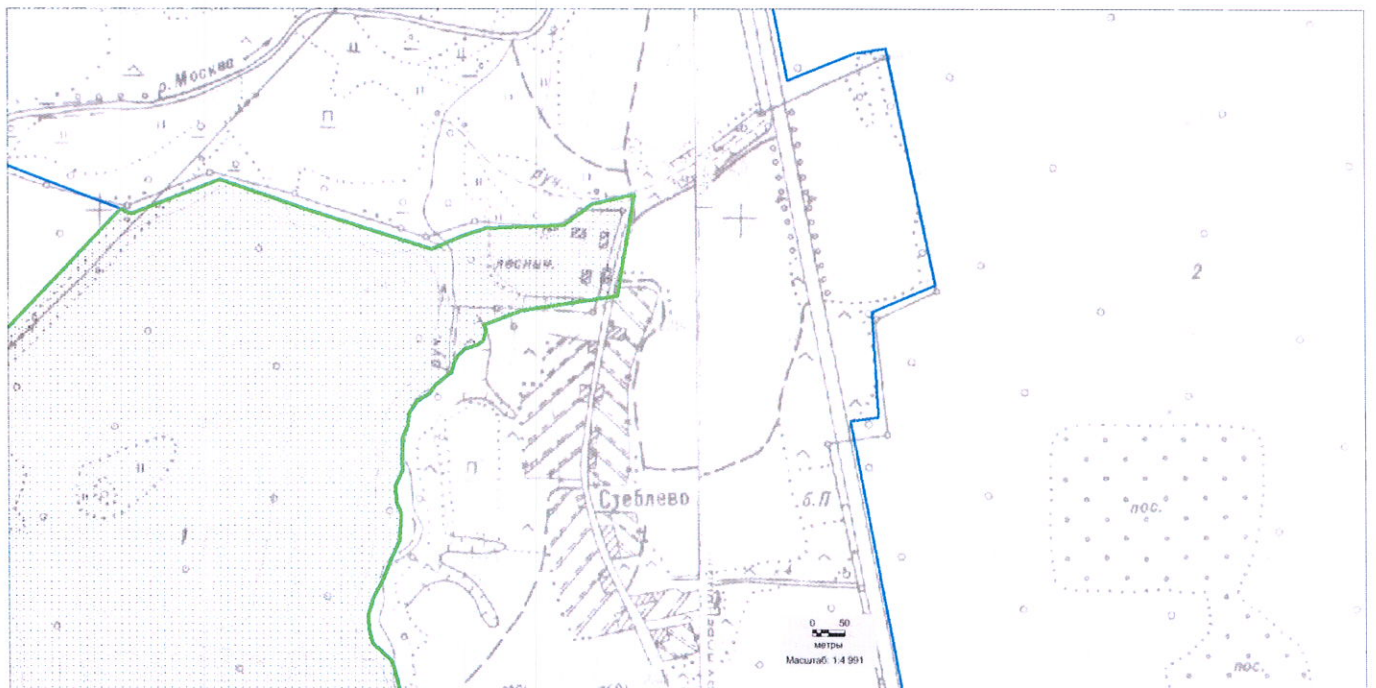
Решили:

Представленный к обсуждению вариант не в полной мере охватывает зону застройки. В границы населенного пункта необходимо включить территорию, обрисованную красной линией.

4.1) д.Стеблево : Существует жилая застройка на территории Новопокровского участкового лесничества в д. Стеблево (постройки бывшего Стеблевского лесничества): два двухквартирных жилых дома - №2, №4. Собственники: д.2, пом 1 - Горский Александр Ратмирович, д.2, пом. 2 - Горская Нина Филипповна; д.4 - Цвилик Виктор Анатольевич (1/2 доли). Дома находятся в выделе 20 квартала 33, огороды - в выделе 19. Примерная площадь для исключения из земель ГЛФ и природного областного заказника "Старовозрастные ельники Стеблевского и Новопокровского лесничеств" - 1,6га.



Площадь: 16088.95 м²



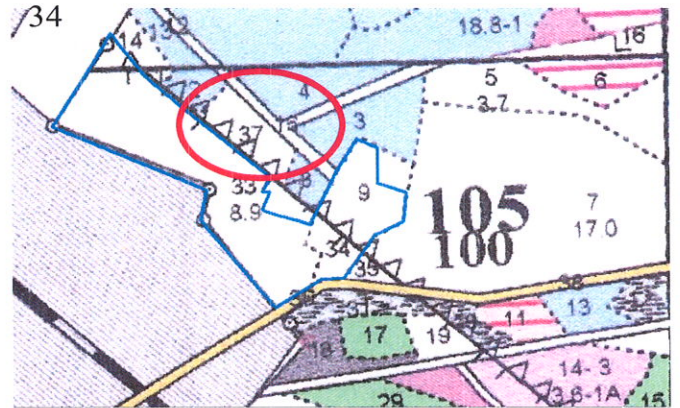
Решили:

Необходимо включить существующую застройку в границы д.Стеблево.

5) п. Уваровка 1958-1962



ЛЕСНОЙ КВАРТАЛ 97, ВЫДЕЛ 14;
ЛЕСНОЙ КВАРТАЛ 105, ВЫДЕЛЫ 9, 33,



- Границы**
- Городского округа Можайский
 - Границы населенных пунктов утверждаемые
 - Планируемые границы населенных пунктов с учетом территорий, отнесенных к землям лесного фонда подлежащих к включению в границы населенных пунктов в порядке предусмотренном законодательством РФ
 - Земельных участков поставленных на кадастровый учет
 - Границы и территории лесных поселков (на основании выписок из государственного лесного реестра о лесных кварталах и лесотанковых выделах)
- Функциональные зоны (в границах лесных поселков)**
- Зона застройки индивидуальными жилыми домами
 - Зона застройки малоэтажными жилыми домами (до 4 этажей, включая мансардный)
 - Зона специализированной общественной застройки
 - Производственная зона
 - Коммунально-складская зона
 - Зона транспортной инфраструктуры
 - Зона садоводческих, огороднических или дачных некоммерческих объединений граждан

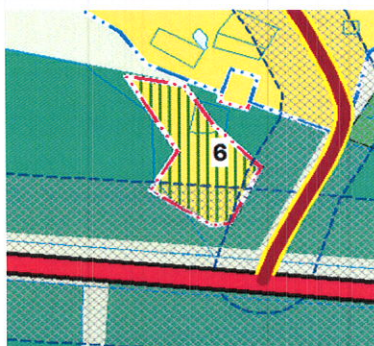
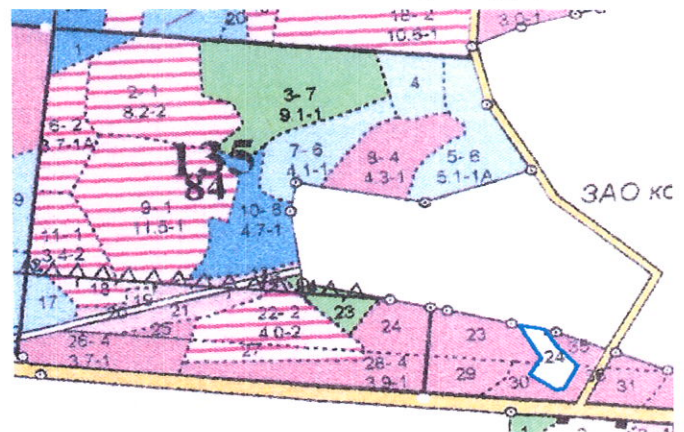
Решили:

Необходимо включить существующую застройку в выделе 37 в границы п.Уваровка.

6) посёлок 1950, д. Соловьевка



ЛЕСНОЙ КВАРТАЛ 136, ВЫДЕЛ 24



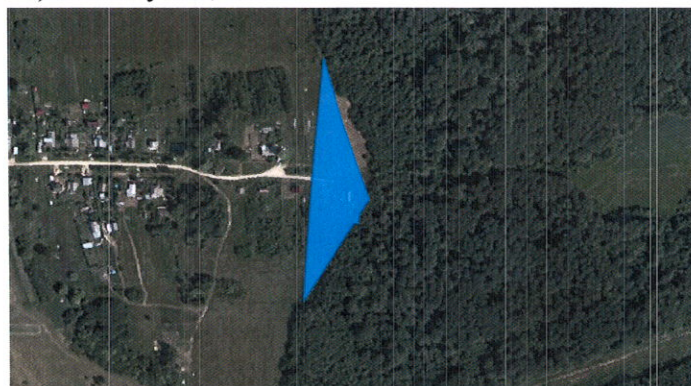
- Границы**
- Городского округа Можайский
 - Границы населенных пунктов утверждаемые
 - Планируемые границы населенных пунктов с учетом территорий, отнесенных к землям лесного фонда подлежащих к включению в границы населенных пунктов в порядке предусмотренном законодательством РФ
 - Земельных участков поставленных на кадастровый учет
 - Границы и территории лесных поселков (на основании выписок из государственного лесного реестра о лесных кварталах и лесотанковых выделах)
- Функциональные зоны (в границах лесных поселков)**
- Зона застройки индивидуальными жилыми домами
 - Зона застройки малоэтажными жилыми домами (до 4 этажей, включая мансардный)
 - Зона специализированной общественной застройки
 - Производственная зона
 - Коммунально-складская зона
 - Зона транспортной инфраструктуры
 - Зона садоводческих, огороднических или дачных некоммерческих объединений граждан



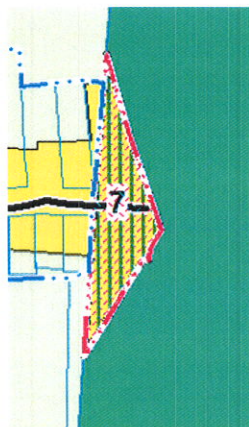
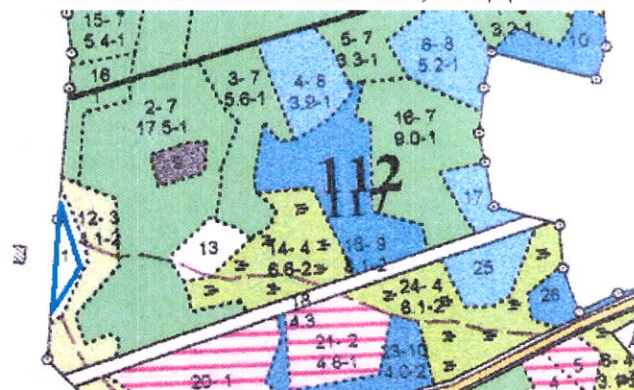
Решили:

Установить границу д.Соловьевка по границе земель Гослесфонда, стоящего на кадастровом учете (кад.№50:18:0030130:76). Земельный участок с кад.№ 50:18:0030130:59 не учтен при установлении границ населенного пункта, его необходимо включить в границы.

7) д. Валуево, 1960



ЛЕСНОЙ КВАРТАЛ 112, ВЫДЕЛ 11



- Границы**
- Городского округа Михайловский
 - Границы населенных пунктов утверждаемые
 - Планируемые границы населенных пунктов с учетом территорий, отнесенных к землям лесного фонда подлесах и включенные в границы населенных пунктов в порядке, предусмотренном законодательством РФ
 - Земельных участков поставленных на кадастровый учет
 - Границы и территории лесных поселков (на основании выписок из государственного лесного реестра о лесных кварталах и лесотаксационных выделах)
- Функциональные зоны (в границах лесных поселков)**
- Зона застройки индивидуальными жилыми домами
 - Зона застройки малоэтажными жилыми домами (до 4 этажей, включая мансардный)
 - Зона специализированной общественной застройки
 - Производственная зона
 - Коммунально-складская зона
 - Зона транспортной инфраструктуры
 - Зона садоводческих, огороднических или дачных некоммерческих объединений граждан

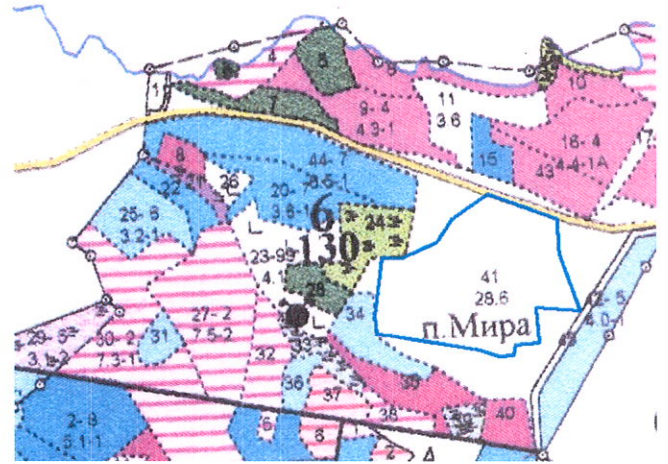
Решили:

Принято без замечаний.

8) п. Мира



ЛЕСНОЙ КВАРТАЛ 6, ВЫДЕЛ 41



- Границы**
- Городского округа Можайский
 - Границы населенных пунктов утвержденные
 - Планируемые границы населенных пунктов с учетом территорий, отнесенных к землям лесного фонда подлежащих к включению в границы населенных пунктов в порядке предусмотренном законодательством РФ
 - Земельных участков поставленных на кадастровый учет
 - Границы и территории лесных поселков (на основании выписки из государственного лесного реестра о лесных кварталах и лесотанцевальных выделах)
- Функциональные зоны (в границах лесных поселков)**
- Зона застройки индивидуальными жилыми домами
 - Зона застройки многоквартирными жилыми домами (до 4 этажей, включая мансардный)
 - Зона специализированной общественной застройки
 - Производственная зона
 - Коммунально-складская зона
 - Зона транспортной инфраструктуры
 - Зона садоводческих, огороднических или дачных некоммерческих объединений граждан

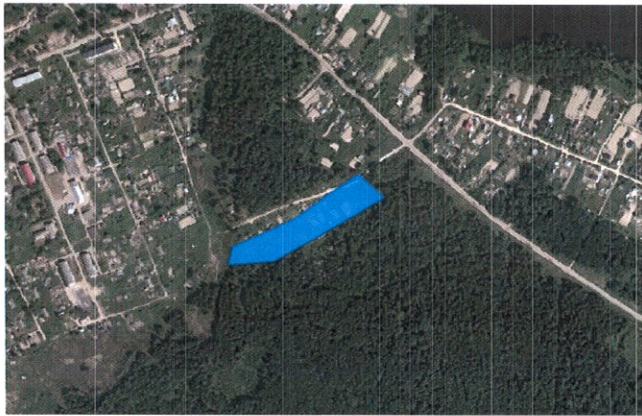
Решили:

Исключить изломанность границ п.Мира и установить границу населенного пункта по границам земельного участка с кад.№50:18:0060311:173

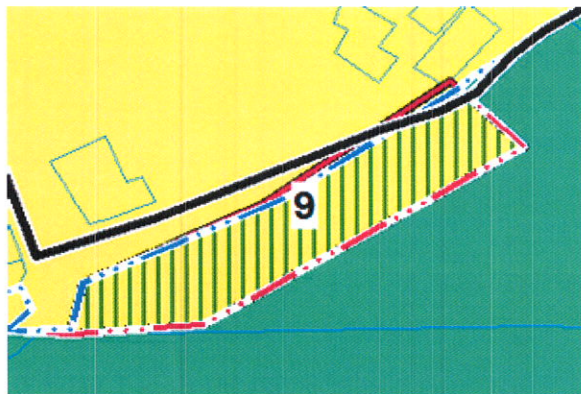
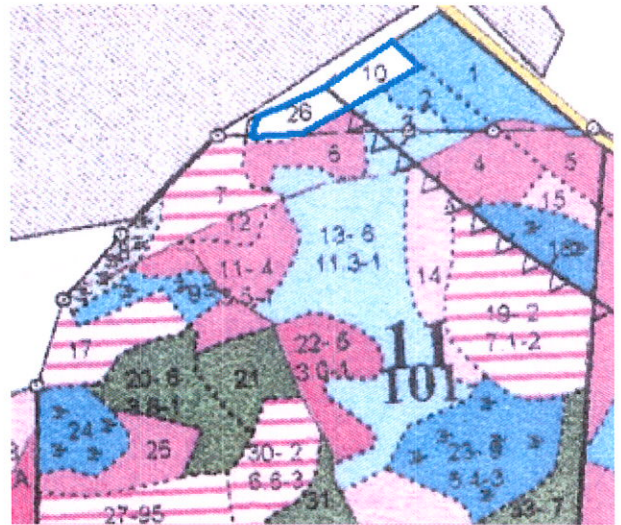


Комитету по управлению имуществом Можайского городского округа и Клевитову В.В. подготовить и предоставить Комиссии графические материалы по обоснованию включения дорог в границы населенного пункта.

9) с. Семеновское



ЛЕСНОЙ КВАРТАЛ 11, ВЫДЕЛ 10, 26



- Границы**
- Городского округа Можайский
 - Границы населенных пунктов утверждаемые
 - Планируемые границы населенных пунктов с учетом территорий, отнесенных к землям лесного фонда, подлежащих и включению в границы населенных пунктов в порядке предусмотренном законодательством РФ
 - Земельных участков поставленных на кадастровый учет
 - Границы и территории лесных поселков (на основании выписок из государственного лесного реестра о лесных кварталах и лесотаскационных выделах)
- Функциональные зоны (в границах лесных поселков)**
- Зона застройки индивидуальными жилыми домами
 - Зона застройки малоэтажными жилыми домами (до 4 этажей, включая мансардный)
 - Зона специализированной общественной застройки
 - Производственная зона
 - Коммунально-складская зона
 - Зона транспортной инфраструктуры
 - Зона садоводческих, огороднических или дачных некоммерческих объединений граждан

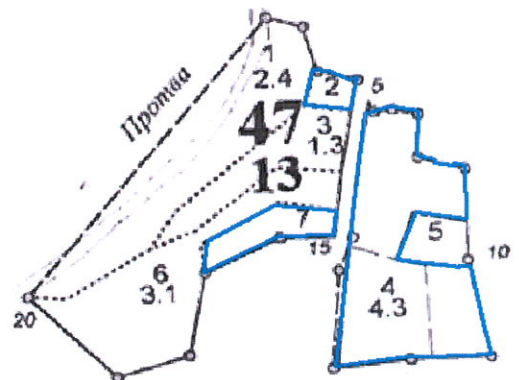
Решили:

Принято без замечаний.

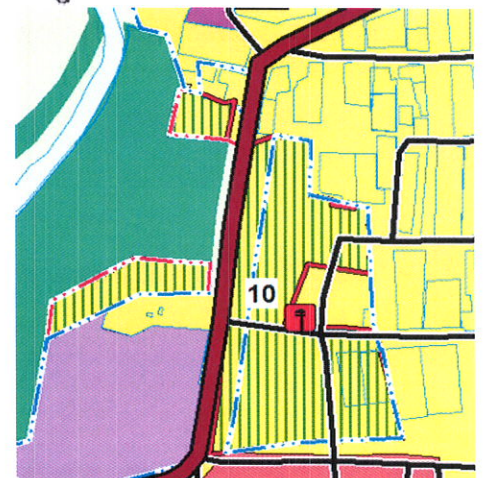
10) с. Тропарёво



ЛЕСНОЙ КВАРТАЛ 47, ВЫДЕЛЫ 2, 4, 7



- Границы**
- Городского округа Можайский
 - Границы населенных пунктов утверждаемые
 - Планируемые границы населенных пунктов с учетом территорий, отнесенных к землям лесного фонда, подлежащих и включению в границы населенных пунктов в порядке предусмотренном законодательством РФ
 - Земельных участков поставленных на кадастровый учет
 - Границы и территории лесных поселков (на основании выписок из государственного лесного реестра о лесных кварталах и лесотаскационных выделах)
- Функциональные зоны (в границах лесных поселков)**
- Зона застройки индивидуальными жилыми домами
 - Зона застройки малоэтажными жилыми домами (до 4 этажей, включая мансардный)
 - Зона специализированной общественной застройки
 - Производственная зона
 - Коммунально-складская зона
 - Зона транспортной инфраструктуры
 - Зона садоводческих, огороднических или дачных некоммерческих объединений граждан

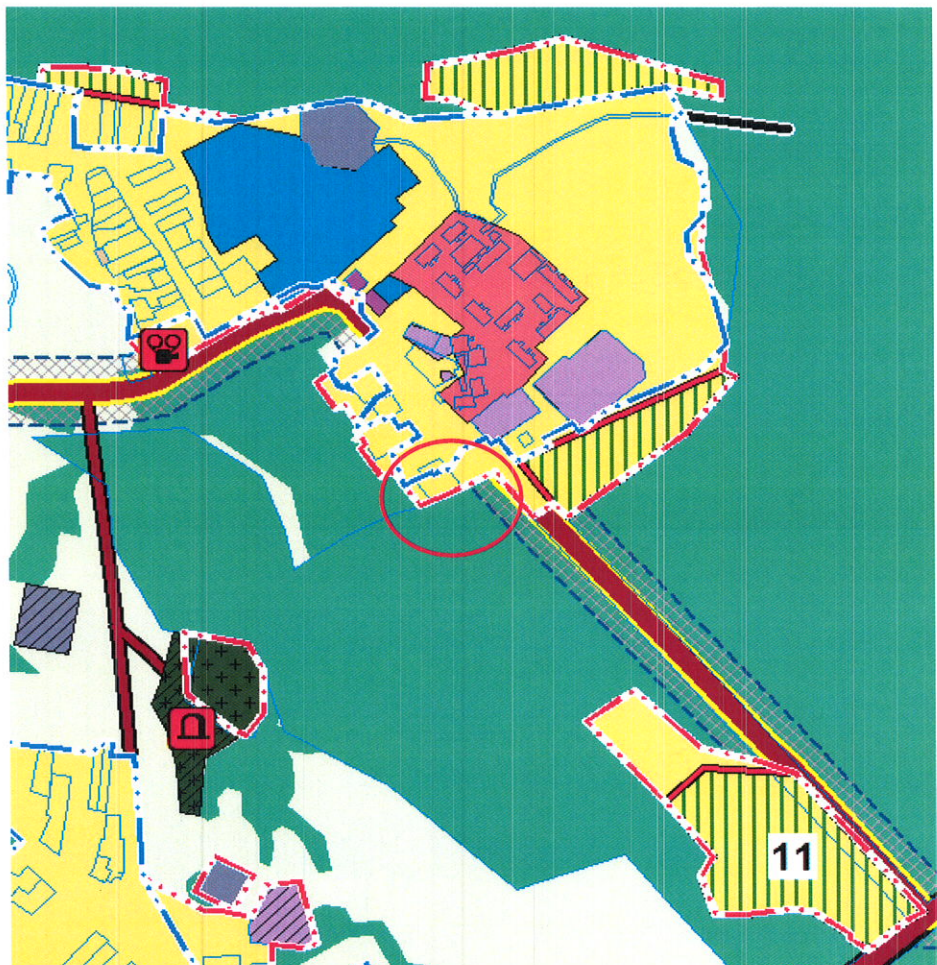
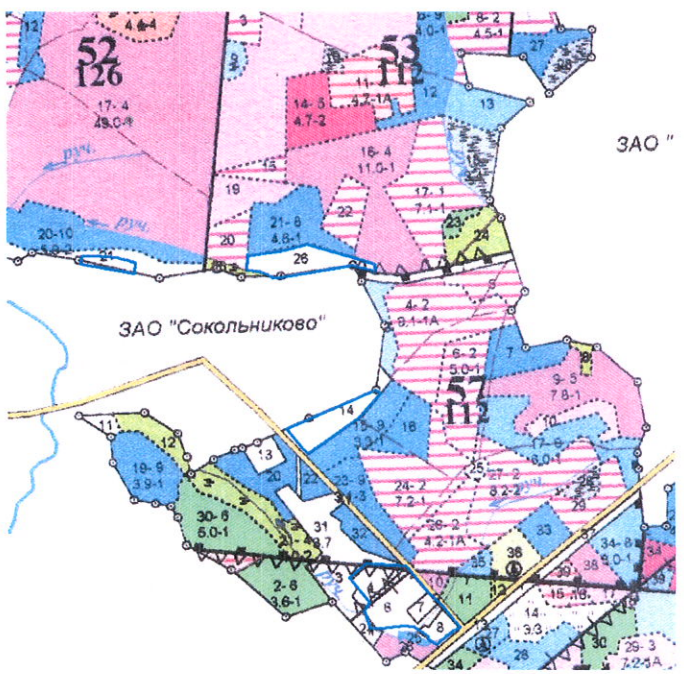














Решили:

Принято без замечаний.

11) пос. Сокольниково (поселок леспромхоза)

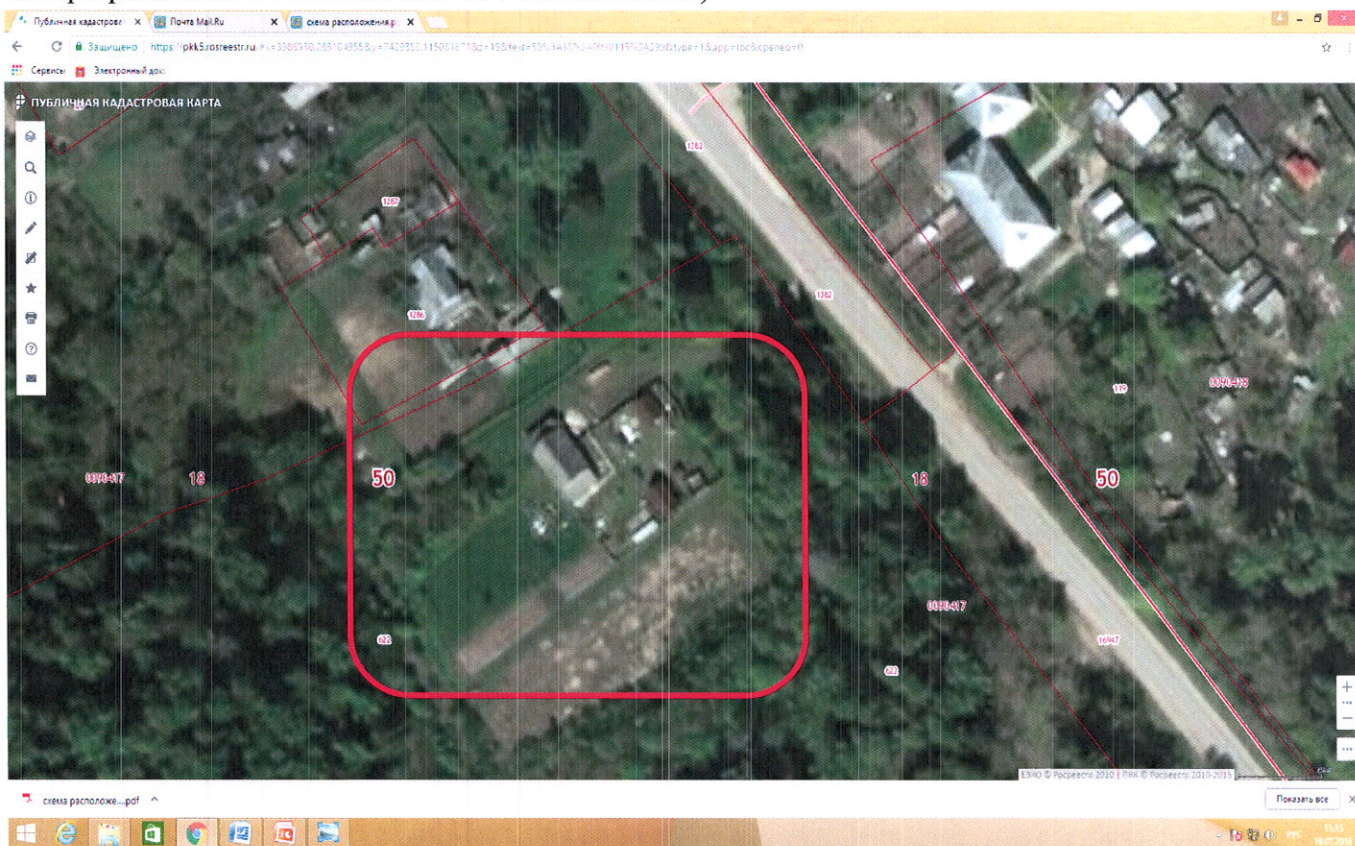
ЛЕСНОЙ КВАРТАЛ 57, ВЫДЕЛ 14;
ЛЕСНОЙ КВАРТАЛ 74, ВЫДЕЛЫ 4, 5, 6, 7,
ЛЕСНОЙ КВАРТАЛ 52, КВАРТАЛ 21;
ЛЕСНОЙ КВАРТАЛ 53, КВАРТАЛ 26;



- Границы**
-  Городского округа Можайский
 -  Границы населённых пунктов утверждаемые
 -  Планируемые границы населённых пунктов с учётом территорий, отнесённых к землям лесного фонда, подлежащих к включению в границы населённых пунктов в порядке, предусмотренном законодательством РФ
 -  Земельных участков поставленных на кадастровый учет
 -  Границы и территории лесных поселков (на основании выписок из государственного лесного реестра о лесных кварталах и лесотаксационных выделах)
- Функциональные зоны (в границах лесных поселков)**
-  Зона застройки индивидуальными жилыми домами
 -  Зона застройки малоэтажными жилыми домами (до 4 этажей, включая мансардный)
 -  Зона специализированной общественной застройки
 -  Производственная зона
 -  Коммунально-складская зона
 -  Зона транспортной инфраструктуры
 -  Зона садоводческих, огороднических или дачных некоммерческих объединений граждан

Решили:

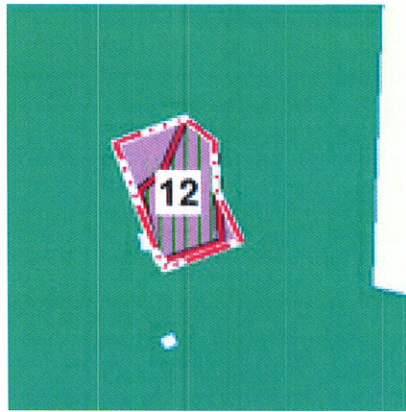
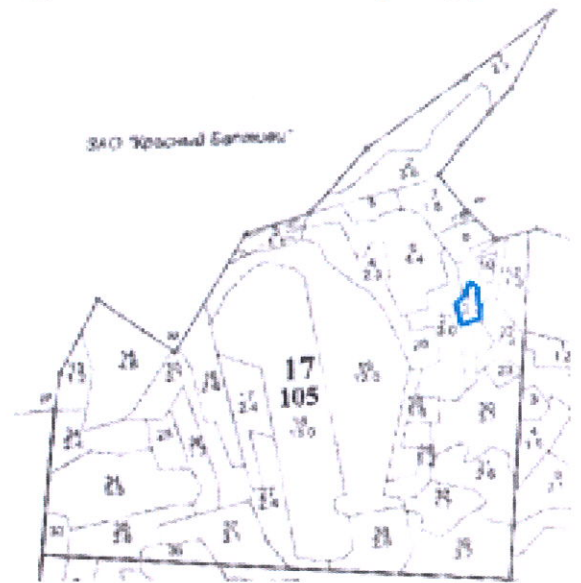
Включить в границы п.Сокольниково территорию на которой расположен объект недвижимого имущества (Кордон), принадлежащий на праве собственности Литвяк А.А. (регистрационный номер права №50-50-18/056/2012-397 от 01.10.2012)



12) Усадьба ведомственная, д. Михайловское



ЛЕСНОЙ КВАРТАЛ 17, ВЫДЕЛ 11



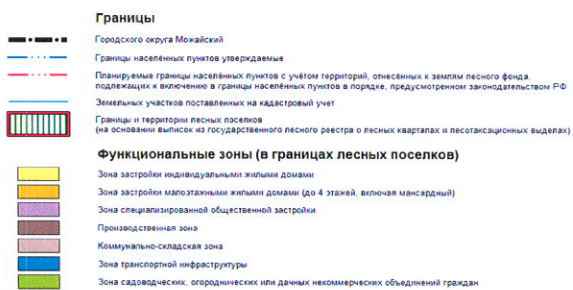
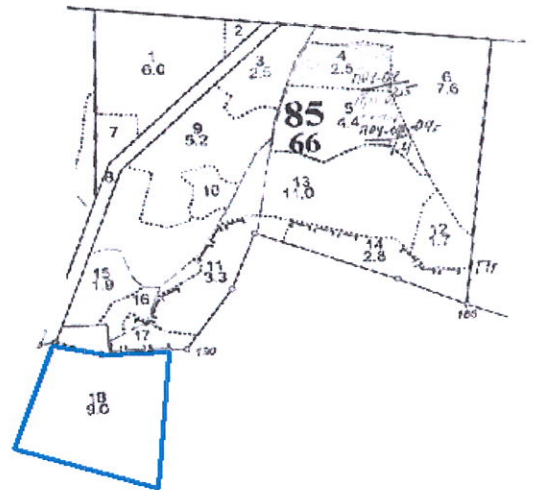
Решили:

Принято без замечаний.

13) Усадьба частная, д. Юрлово (жилые дома леспромхоза)



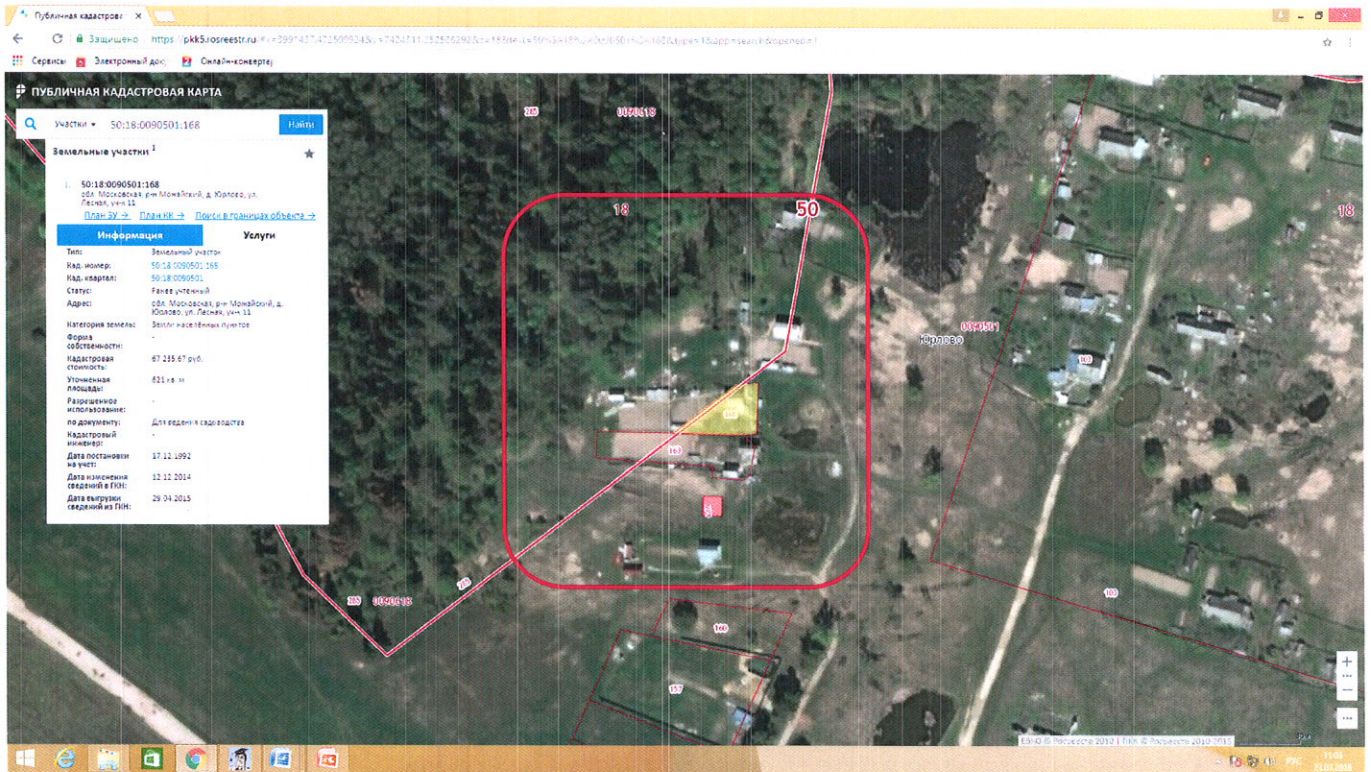
ЛЕСНОЙ КВАРТАЛ 85, ВЫДЕЛ 18



Решили:

по д.Юрлово

Земельные участки, расположенные в д.Юрлово по ул.Лесная, включить в границы д.Юрлово поскольку на этой территории находятся объекты недвижимости, на которые у физических лиц зарегистрированы права собственности и которым присвоены адреса д.Юрлово, ул.Лесная.



Земельный участок, принадлежащий Пуршевой Т.Г., расположенный по адресу д.Юрлово, ул.Лесная, д.6, включить в границы д.Юрлово согласно приложенной схеме:

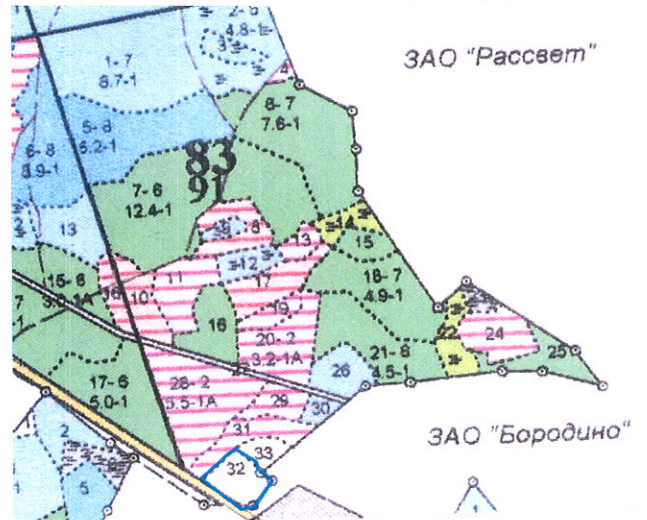


В остальном принято без замечаний.

14) д. Татариново



ЛЕСНОЙ КВАРТАЛ 83, ВЫДЕЛ 32

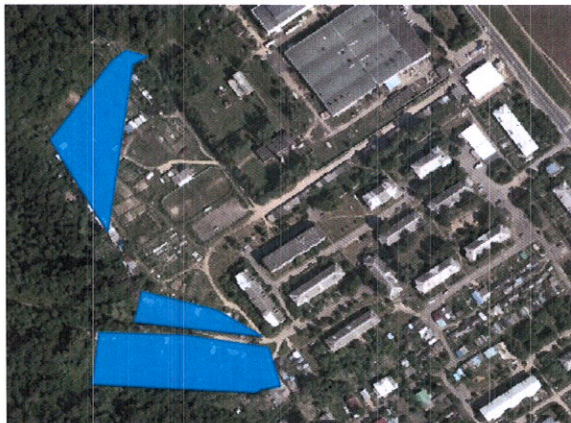


- Границы**
- Городского округа Можайский
 - Границы населенных пунктов утверждаемые
 - Планируемые границы населенных пунктов с учетом территорий, отнесенных к землям лесного фонда подкадастры и включенных в границы населенных пунктов в порядке, предусмотренном законодательством РФ
 - Земельных участков поставленных на кадастровый учет
 - Границы и территории лесных поселков (на основании выписок из государственного лесного реестра о лесных кварталах и лесотаксационных выделах)
- Функциональные зоны (в границах лесных поселков)**
- Зона застройки индивидуальными жилыми домами
 - Зона застройки малоэтажными жилыми домами (до 4 этажей, включая мансардный)
 - Зона специализированной общественной застройки
 - Производственная зона
 - Коммунально-складская зона
 - Зона транспортной инфраструктуры
 - Зона садоводческих, огороднических или дачных некоммерческих объединений граждан

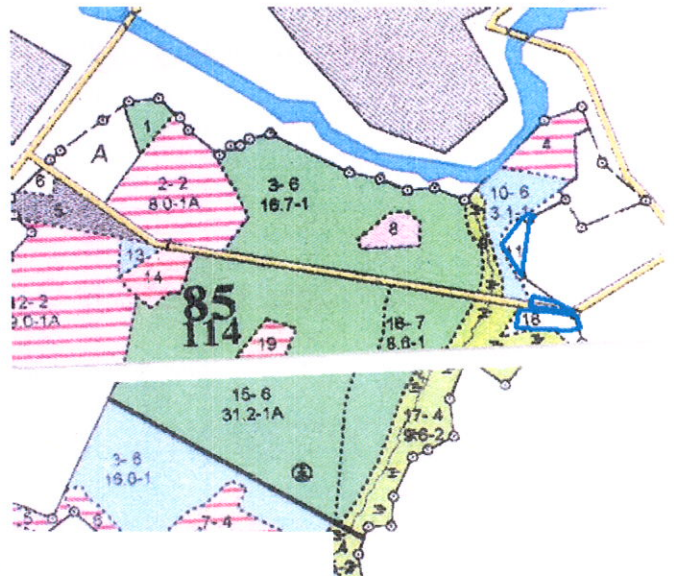
Решили:

Принято без замечаний.

15) пос. МИЗ



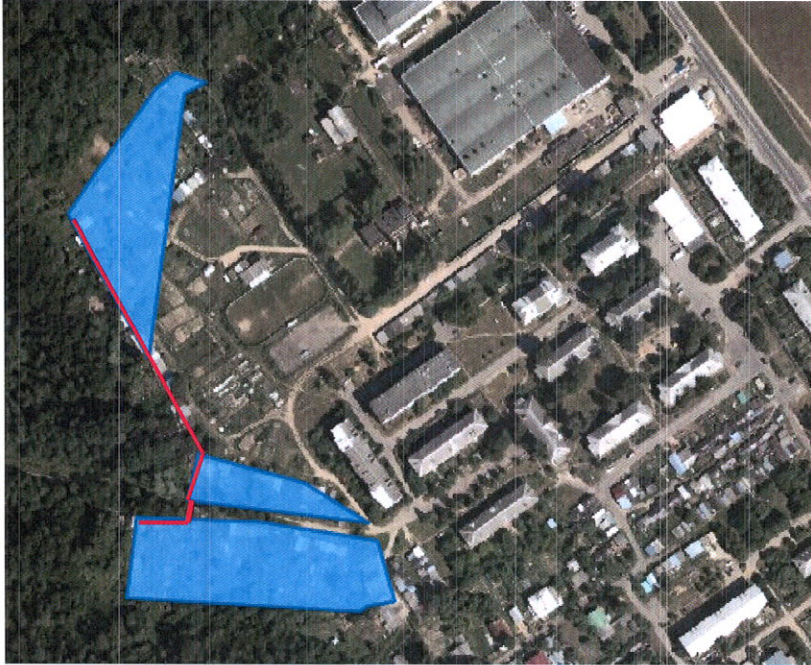
ЛЕСНОЙ КВАРТАЛ 85, ВЫДЕЛЫ 11, 18



- Границы**
- Городского округа Можайский
 - Границы населенных пунктов утверждаемые
 - Планируемые границы населенных пунктов с учетом территорий, отнесенных к землям лесного фонда подкадастры и включенных в границы населенных пунктов в порядке, предусмотренном законодательством РФ
 - Земельных участков поставленных на кадастровый учет
 - Границы и территории лесных поселков (на основании выписок из государственного лесного реестра о лесных кварталах и лесотаксационных выделах)
- Функциональные зоны (в границах лесных поселков)**
- Зона застройки индивидуальными жилыми домами
 - Зона застройки малоэтажными жилыми домами (до 4 этажей, включая мансардный)
 - Зона специализированной общественной застройки
 - Производственная зона
 - Коммунально-складская зона
 - Зона транспортной инфраструктуры
 - Зона садоводческих, огороднических или дачных некоммерческих объединений граждан

Решили:

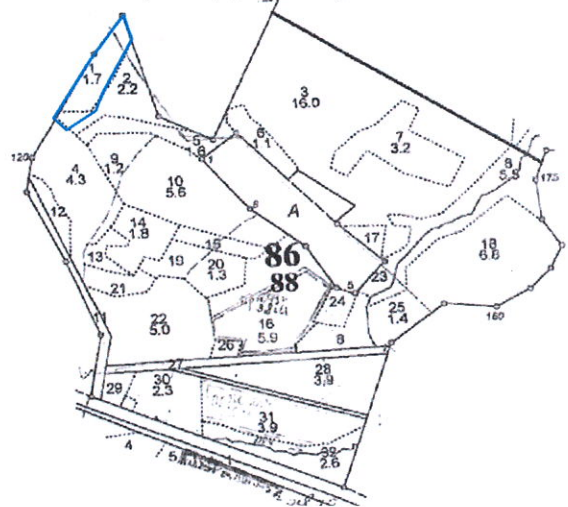
Устранить изрезанность границ, соединив три массива одной границей (обрисовано красной линией).



16) д. Новая



ЛЕСНОЙ КВАРТАЛ 86, ВЫДЕЛЫ 1, 2

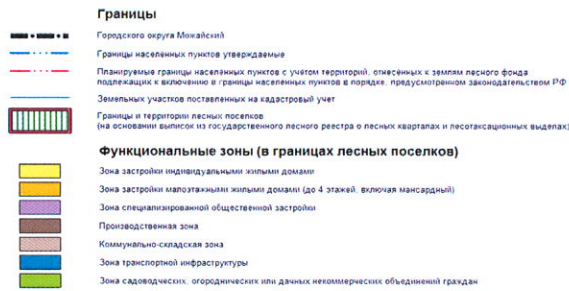
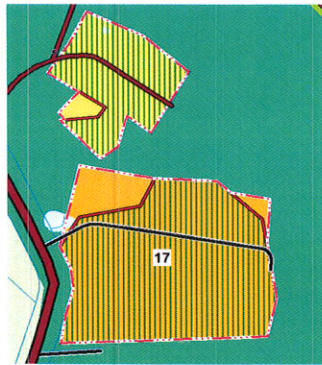


- Границы**
- Городского округа Можайский
 - Границы населенных пунктов утверждаемые
 - Планируемые границы населенных пунктов с учетом территорий, отнесенных к землям лесного фонда, подлежащих к включению в границы населенных пунктов в порядке, предусмотренном законодательством РФ
 - Земельных участков поставленных на кадастровый учет
 - Границы и территории лесных поселков (на основании выписок из государственного лесного реестра о лесных кварталах и лесотаксационных выделах)
- Функциональные зоны (в границах лесных поселков)**
- Зона застройки индивидуальными жилыми домами
 - Зона застройки малозатяжными жилыми домами (до 4 этажей, включая мансардный)
 - Зона специализированной общественной застройки
 - Производственная зона
 - Коммунально-складская зона
 - Зона транспортной инфраструктуры
 - Зона садоводческих, огороднических или дачных некоммерческих объединений граждан

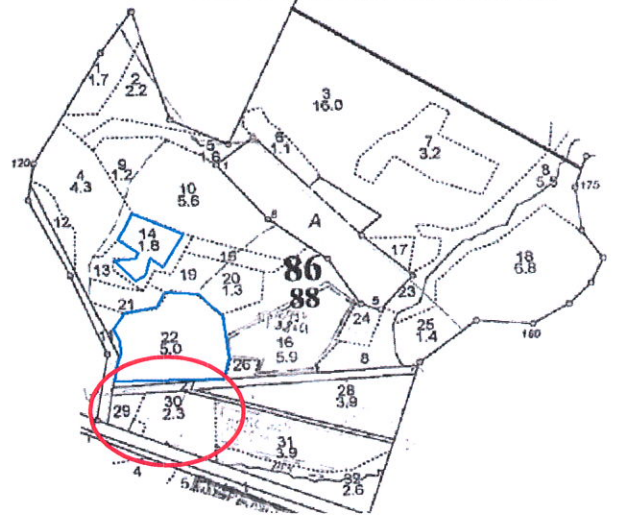
Решили:

Территорию СНТ «Рассвет» (кадастровый квартал 50:18:0030303) включить в границы д.Новая. По вопросу включения лесных земель в границы д.Новая замечаний нет.

17) пос. Можайского ЛПХ



ЛЕСНОЙ КВАРТАЛ 86, ВЫДЕЛЫ 14, 22

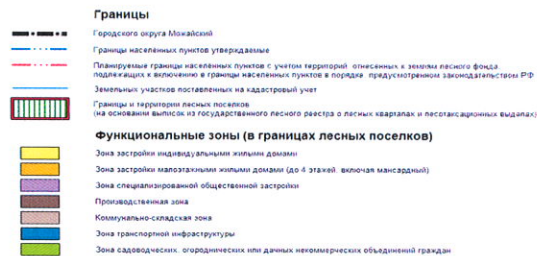


Решили:

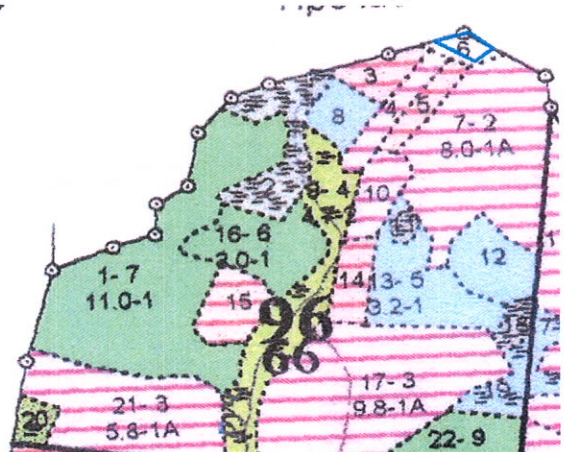
На территории пос.Можайский ЛПХ находится котельная ФПЛК и в выделах 29 и 30 расположены объекты недвижимого имущества, находящиеся в собственности физического лица (выделено красным контуром).

По результатам рассмотрения данного вопроса предлагается включить выделы 29 и 30 в границы пос.Можайский ЛПХ.

18) пос. Бородинское поле



ЛЕСНОЙ КВАРТАЛ 96, ВЫДЕЛ 6

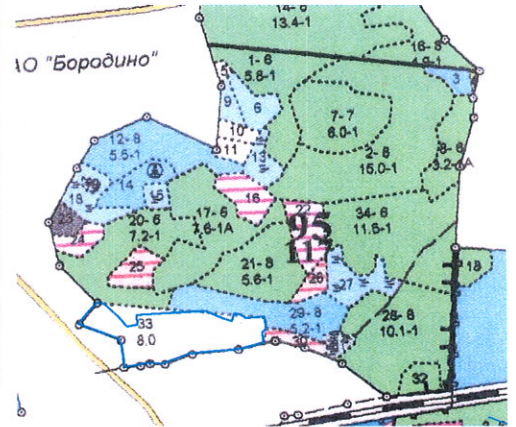


Решили:

Принято без замечаний.

19) пос. на ст. Бородино

ЛЕСНОЙ КВАРТАЛ 95, ВЫДЕЛ 33



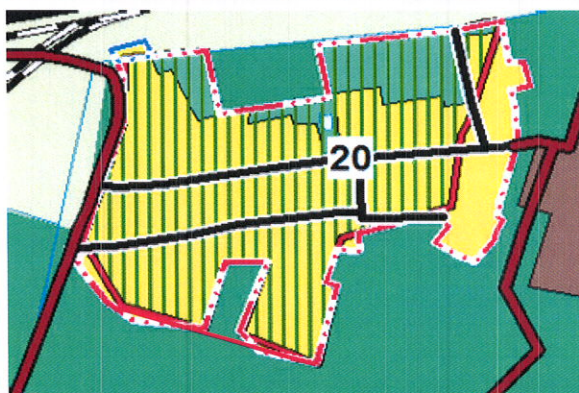
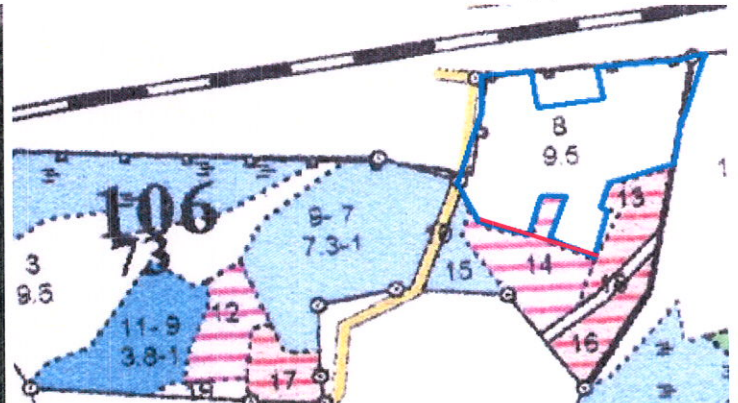
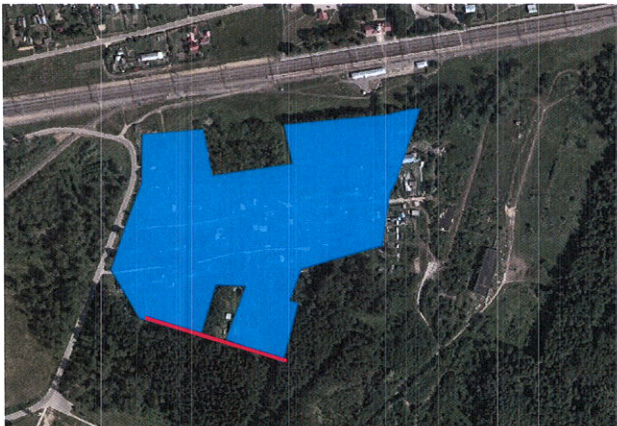
- Границы**
- Городского округа Можайский
 - Границы населенных пунктов утверждаемые
 - Планируемые границы населенных пунктов с учетом территорий, отнесенных к землям лесного фонда подделками к включению в границы населенных пунктов в порядке предусмотренном законодательством РФ
 - Земельных участков поставленных на кадастровый учет
 - Границы и территории лесных поселков (на основании выписок из государственного лесного реестра о лесных кварталах и лесотансационных выделах)
- Функциональные зоны (в границах лесных поселков)**
- Зона застройки индивидуальными жилыми домами
 - Зона застройки малоэтажными жилыми домами (до 4 этажей, включая мансардный)
 - Зона специализированной общественной застройки
 - Производственная зона
 - Коммунально-складская зона
 - Зона транспортной инфраструктуры
 - Зона садоводческих, огороднических или дачных некоммерческих объединений граждан

Решили:

Принято без замечаний.

20) пос. ЛПХ на ст. Бородино

ЛЕСНОЙ КВАРТАЛ 106, ВЫДЕЛ 8



- Границы**
- Городского округа Можайский
 - Границы населенных пунктов утверждаемые
 - Планируемые границы населенных пунктов с учетом территорий, отнесенных к землям лесного фонда подделками к включению в границы населенных пунктов в порядке предусмотренном законодательством РФ
 - Земельных участков поставленных на кадастровый учет
 - Границы и территории лесных поселков (на основании выписок из государственного лесного реестра о лесных кварталах и лесотансационных выделах)
- Функциональные зоны (в границах лесных поселков)**
- Зона застройки индивидуальными жилыми домами
 - Зона застройки малоэтажными жилыми домами (до 4 этажей, включая мансардный)
 - Зона специализированной общественной застройки
 - Производственная зона
 - Коммунально-складская зона
 - Зона транспортной инфраструктуры
 - Зона садоводческих, огороднических или дачных некоммерческих объединений граждан
 - Зоны специального назначения
 - Зона зеленых территорий общего пользования (лесопарки, парки, сады, скверы, бульвары, городские леса)
 - Лесопарковая зона

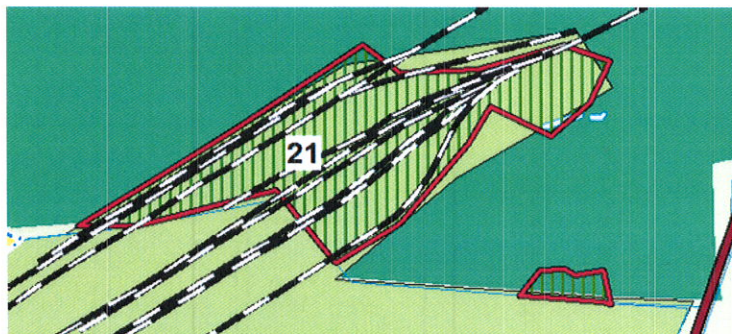
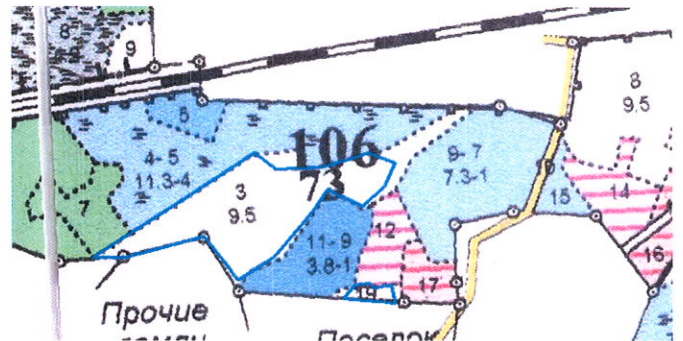
Решили:

Устранить изрезанность границ, включив часть квартала 14 в границы пос.ЛПХ на ст.Бородино (отмечено красной линией), поскольку на невключенной территории находятся объекты недвижимости.

21) в/ч на ст. Бородино



ЛЕСНОЙ КВАРТАЛ 106, ВЫДЕЛЫ 3, 19



- Границы**
- Городского округа Можайский
 - Границы населенных пунктов утверждаемые
 - Планируемые границы населенных пунктов с учетом территорий, отнесенных к землям лесного фонда, подработки и включенные в границы населенных пунктов в порядке предусмотренной законодательством РФ
 - Земельный участок поставленный на кадастровый учет
 - Границы и территории лесных поселков (на основании выписок из государственного лесного реестра о лесных кварталах и лесотайных выделах)
- Функциональные зоны (в границах лесных поселков)**
- Зона застройки индивидуальными жилыми домами
 - Зона застройки малоэтажными жилыми домами (до 4 этажей, включая мансарды)
 - Зона специализированной общественной застройки
 - Производственная зона
 - Коммунально-садовая зона
 - Зона транспортной инфраструктуры
 - Зона садоводских, огороднических или дачных некоммерческих объединений граждан
 - Зоны специального назначения
 - Зона зеленых территорий общего пользования (лесопарки, парки, сады, скверы, бульвары, городские леса)
 - Лесопарковая зона

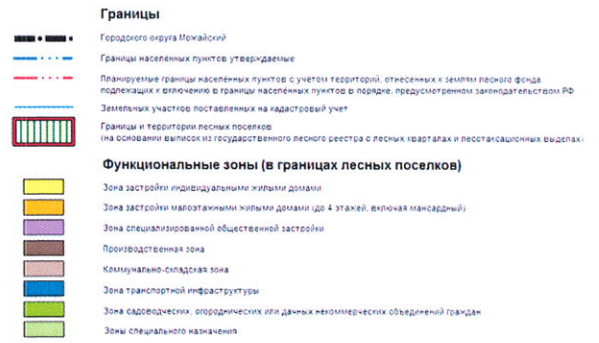
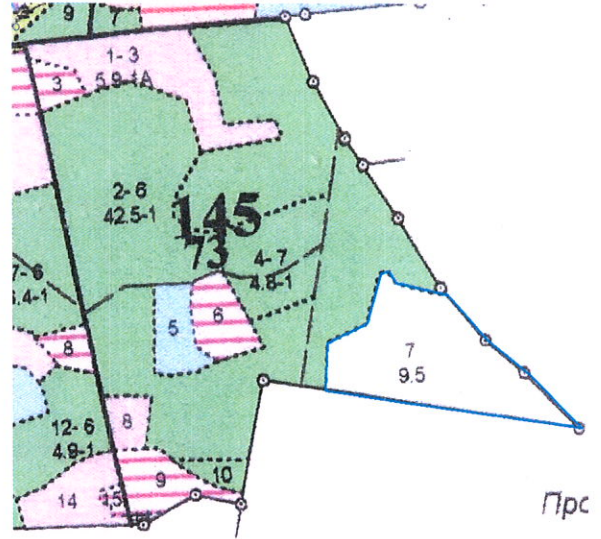
Решили:

Исключить из списка. Данный вопрос вне компетенции комиссии.

22) Поселок в/ч



ЛЕСНОЙ КВАРТАЛ 145, ВЫДЕЛ 7



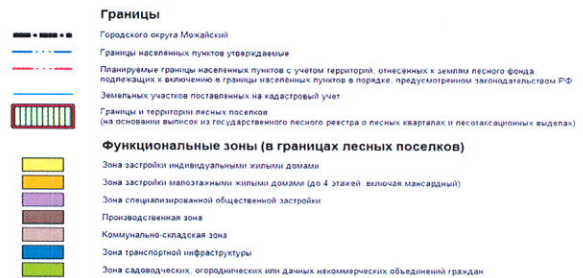
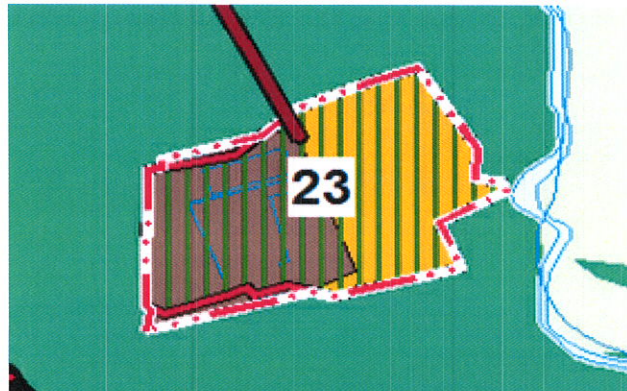
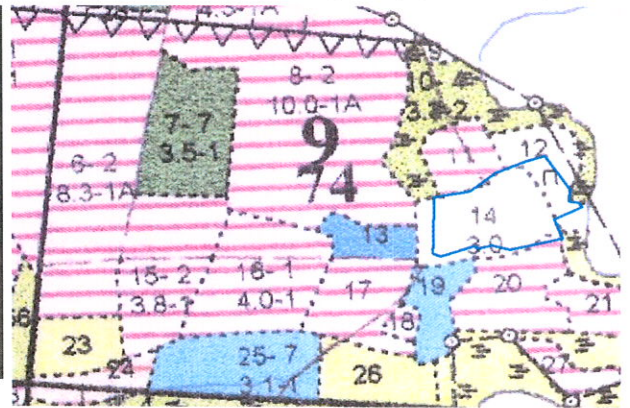
Решили:

Исключить из списка. Данный вопрос вне компетенции комиссии.

23) УП Язёво



ЛЕСНОЙ КВАРТАЛ 9, ВЫДЕЛЫ 12, 14

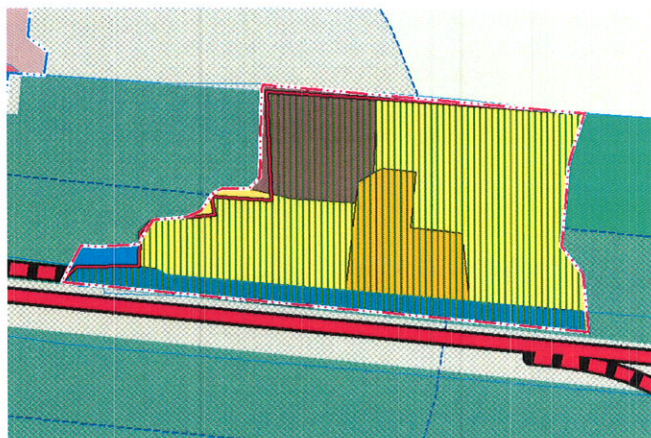
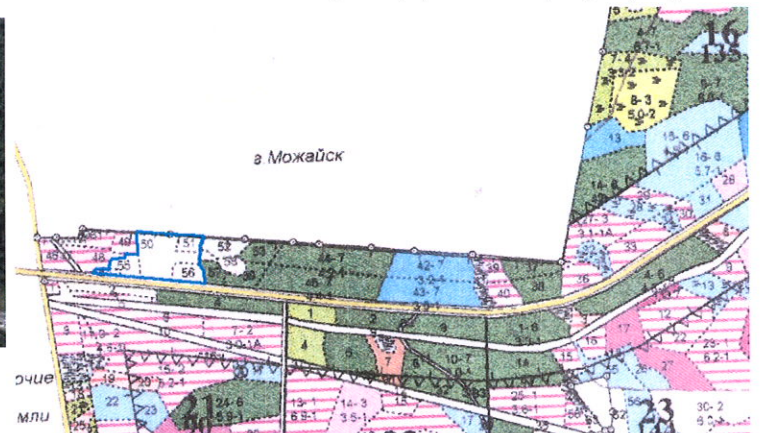


Решили:

Принято без замечаний.

24) пос. ДЭП-5

ЛЕСНОЙ КВАРТАЛ 16, ВЫДЕЛЫ 50,51,54,55, 56



- Границы**
- Городского округа Можайский
 - Границы населенных пунктов утверждаемые
 - Планировочные границы населенных пунктов с учетом территорий, отнесенных к землям лесного фонда подлежащих к включению в границы населенных пунктов в порядке, предусмотренном законодательством РФ
 - Земельных участков поставленных на кадастровый учет
 - Границы и территории лесных поселков (на основании выписок из государственного лесного реестра о лесных кварталах и лесовосстановительных выделах)
- Функциональные зоны (в границах лесных поселков)**
- Зона застройки индивидуальными жилыми домами
 - Зона застройки малоэтажными жилыми домами (до 4 этажей, включая мансардный)
 - Зона специализированной общественной застройки
 - Производственная зона
 - Коммунально-складская зона
 - Зона транспортной инфраструктуры
 - Зона садоводческих, огороднических или дачных некоммерческих объединений граждан

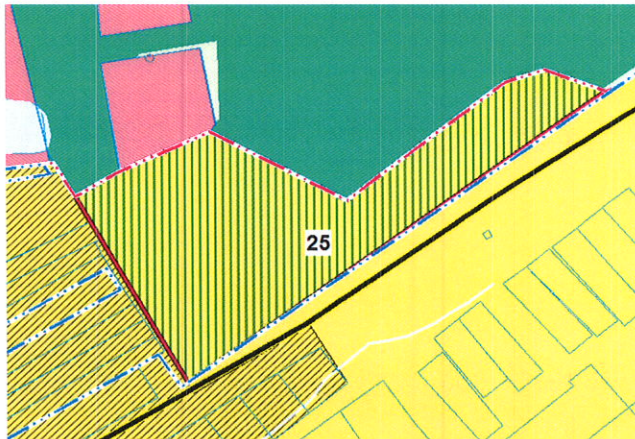
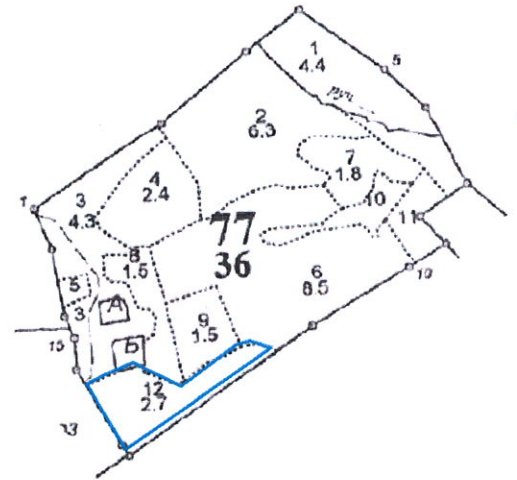
Решили:

Увеличить граница населенного пункта за счет земель неразграниченной государственной собственности (очерчено красной линией). Урегулировать вопрос с землями отведенными для транспортного обслуживания, в границы населенного пункта включена зона обслуживания Минского шоссе.

25) д. Горетово, ул. Бестужевская



ЛЕСНОЙ КВАРТАЛ 77, ВЫДЕЛ 12

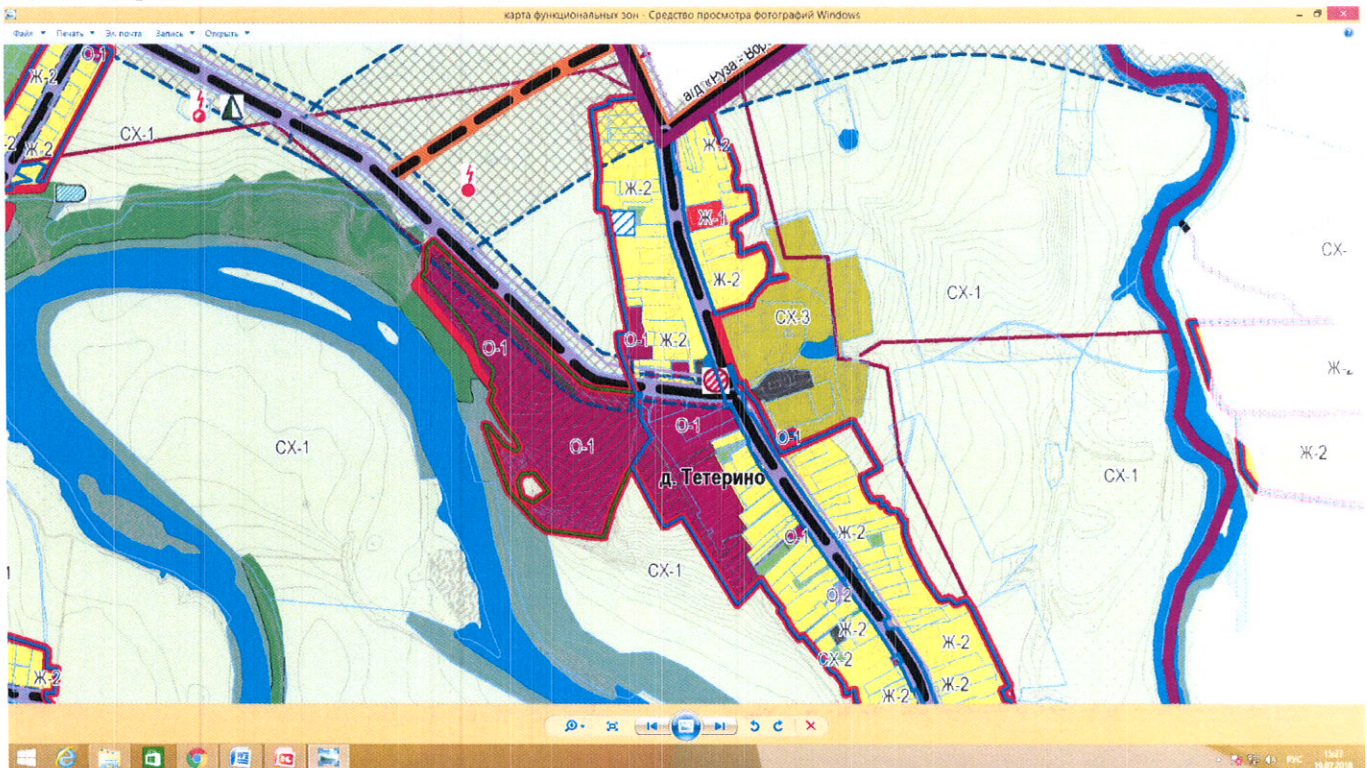


- Границы**
- Городского округа Можайский
 - Границы населенных пунктов утверждаемые
 - Планируемые границы населенных пунктов с учетом территорий, относимых к землям лесного фонда поднадлежащих к включению в границы населенных пунктов в порядке предусмотренной законодательством РФ
 - Земельных участков поставленных на кадастровый учет
 - Границы и территории лесных поселков (на основании выписок из государственного лесного реестра о лесных кварталах и лесотаксационных выделах)
- Функциональные зоны (в границах лесных поселков)**
- Жилая зона
 - Зона застройки малоэтажными жилыми домами (до 4 этажей, включая мансардный)
 - Зона специализированной общественной застройки
 - Производственная зона
 - Коммунально-складская зона
 - Зона транспортной инфраструктуры
 - Зона садоводческих, огороднических или дачных некоммерческих объединений граждан

Решили:

Принято без замечаний.

26) д.Тетерино:

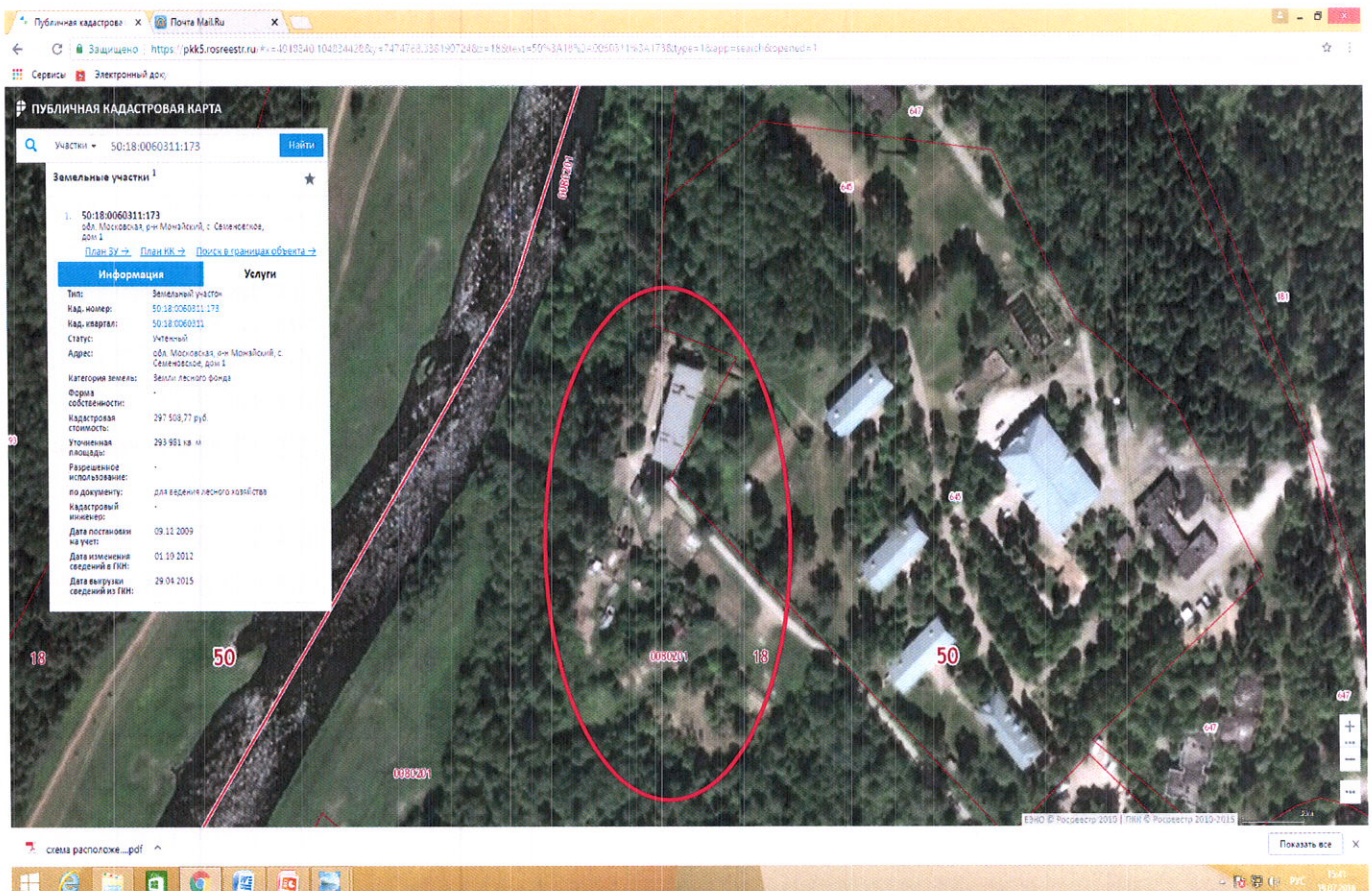
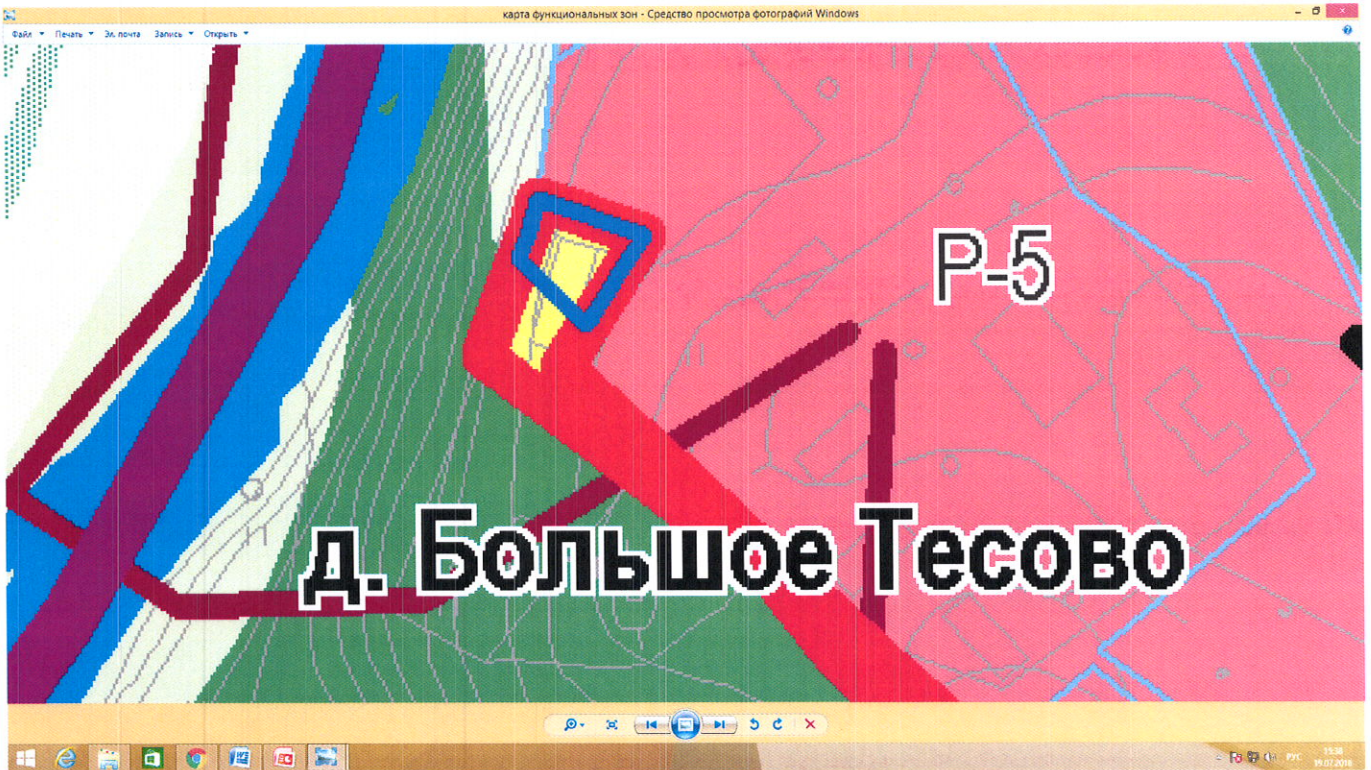


Устранить наложение земель Гослесфонда на земельный участок с кадастровым №50:18:0080121:146, поскольку решением Можайского городского суда Московской области от 01.06.2017 по гражданскому делу №2-208/17 и апелляционным определением судебной коллегии

по гражданским делам Московского областного суда от 20.09.2017 по делу №33-28895/2017 данное наложение признано ошибочным.

27) д.Большое Тесово:

Полностью включить многоквартирный жилой дом с прилегающими хозяйственными постройками в границы населенного пункта, поскольку в настоящее время в границы включена только часть дома.



28) д.ЛОГИНОВО

30) с.Борисов

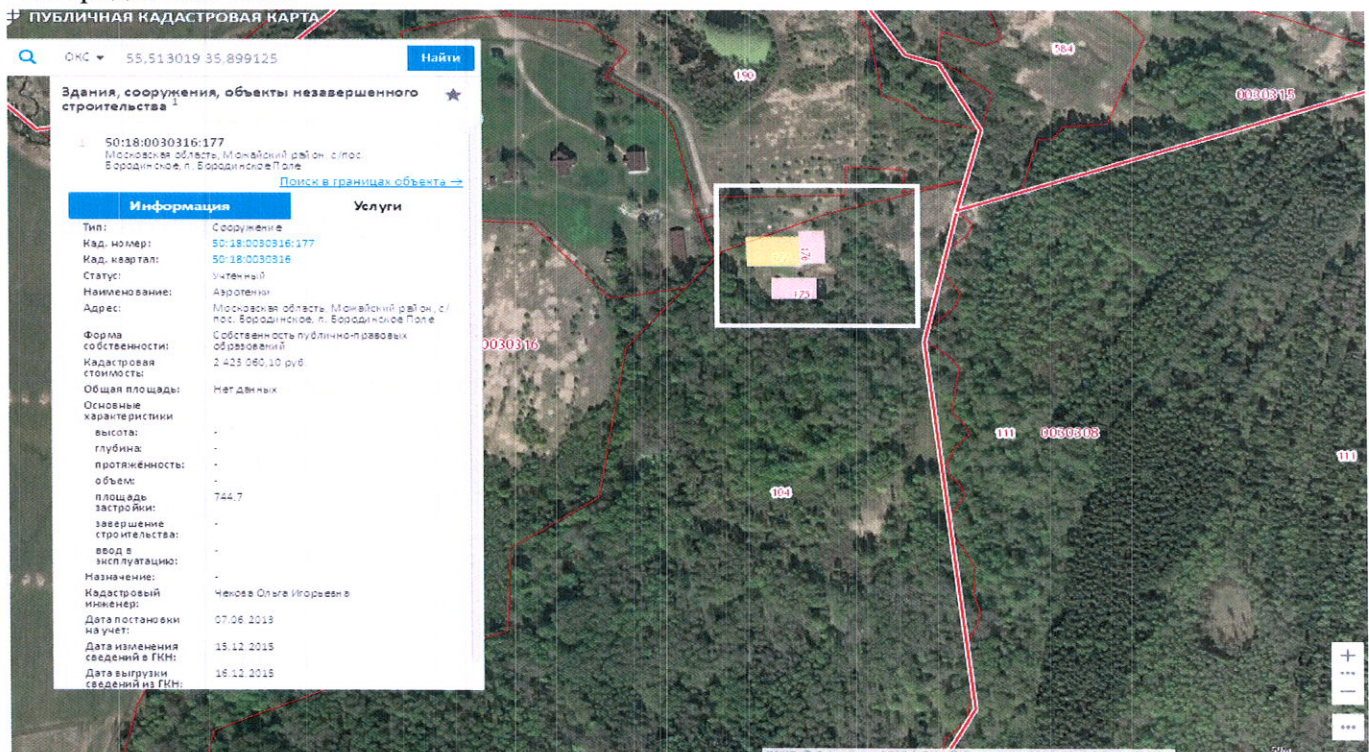
В жилом доме прописаны Макарова Т.В. и Макаров Д.И. включить в границы с.Борисово:



31) Объекты находящиеся в пользовании АО «Финансово-проектная лизинговая компания Московской области»:

Объекты, находящиеся на землях Гослесфонда необходимо включить в границы ближайших населенных пунктов:

- п.Бородинское Поле



- д.Новая

ПУБЛИЧНАЯ КАДАСТРОВАЯ КАРТА

ОКС 55,516531 35,945875 [Найти](#)

Здания, сооружения, объекты незавершенного строительства

1. 50:18:0030305:177
Московская область, Можайский район, д. Новая

[Поиск в границах объекта →](#)

Информация	Услуги
Тип:	Сооружение
Кад. номер:	50:18:0030305:177
Кад. квартал:	50:18:0030305
Статус:	Учтенный
Наименование:	Артезианская скважина
Адрес:	Московская область, Можайский район, д. Новая
Форма собственности:	Собственность публично-правовых образований
Кадастровая стоимость:	677 402,40 руб.
Общая площадь:	Нет данных
Основные характеристики	
высота:	-
глубина:	117
протяжённость:	-
объем:	-
площадь застройки:	-
завершение строительства:	-
ввод в эксплуатацию:	-
Назначение:	
Кадастровый инженер:	Греков Евгений Васильевич
Дата постановки на учет:	20.04.2015
Дата изменения сведений в ГИИ:	13.03.2018
Дата выгрузки сведений из ГИИ:	14.03.2018

Леспромхоз Посёлок

д. Новая

водопроводная сеть 766м

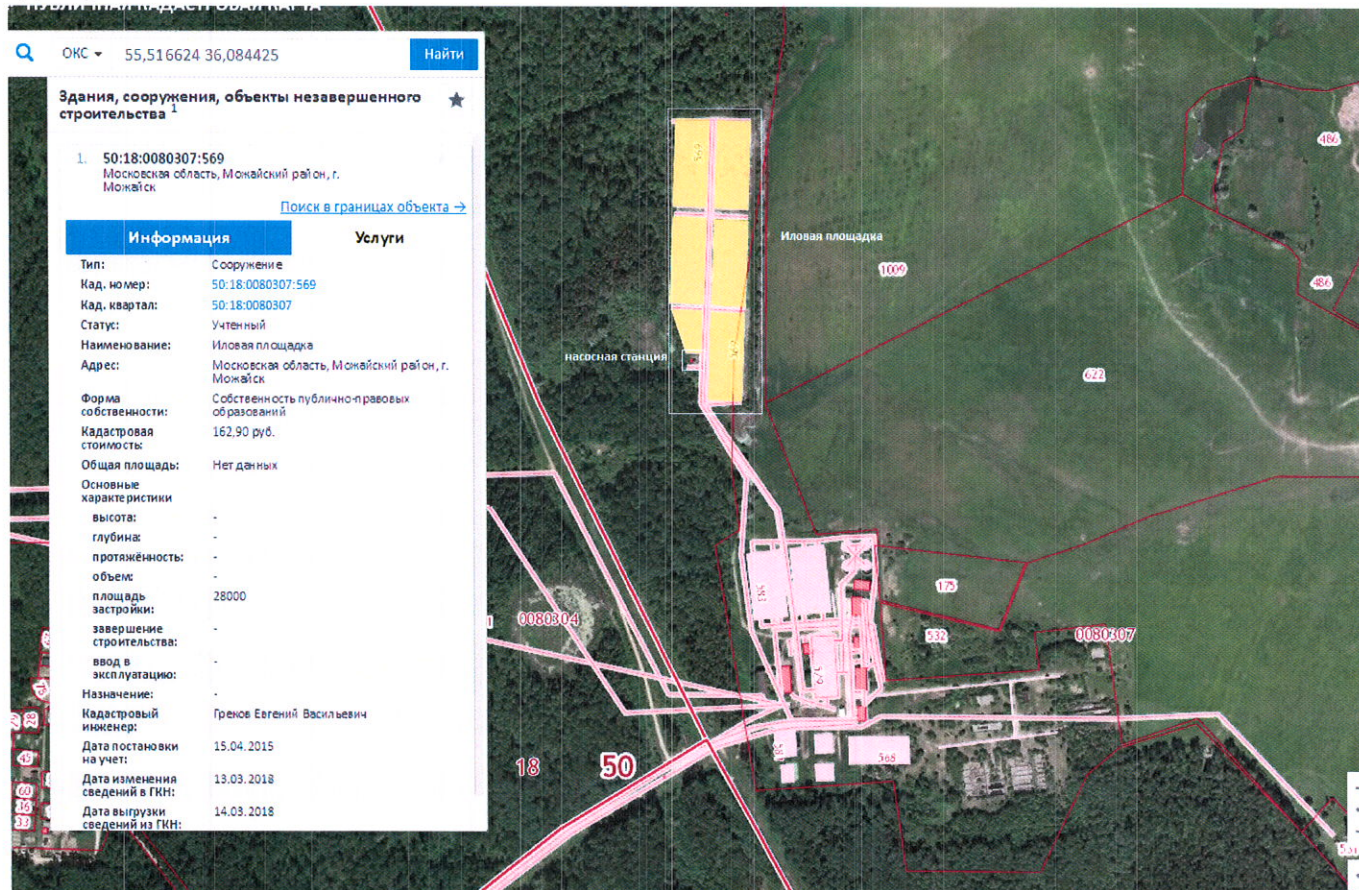
Артезианская скважина

ЕЗКО © Росреестр 2010 | ПРК © Росреестр 2010-2015

- с.Поречье



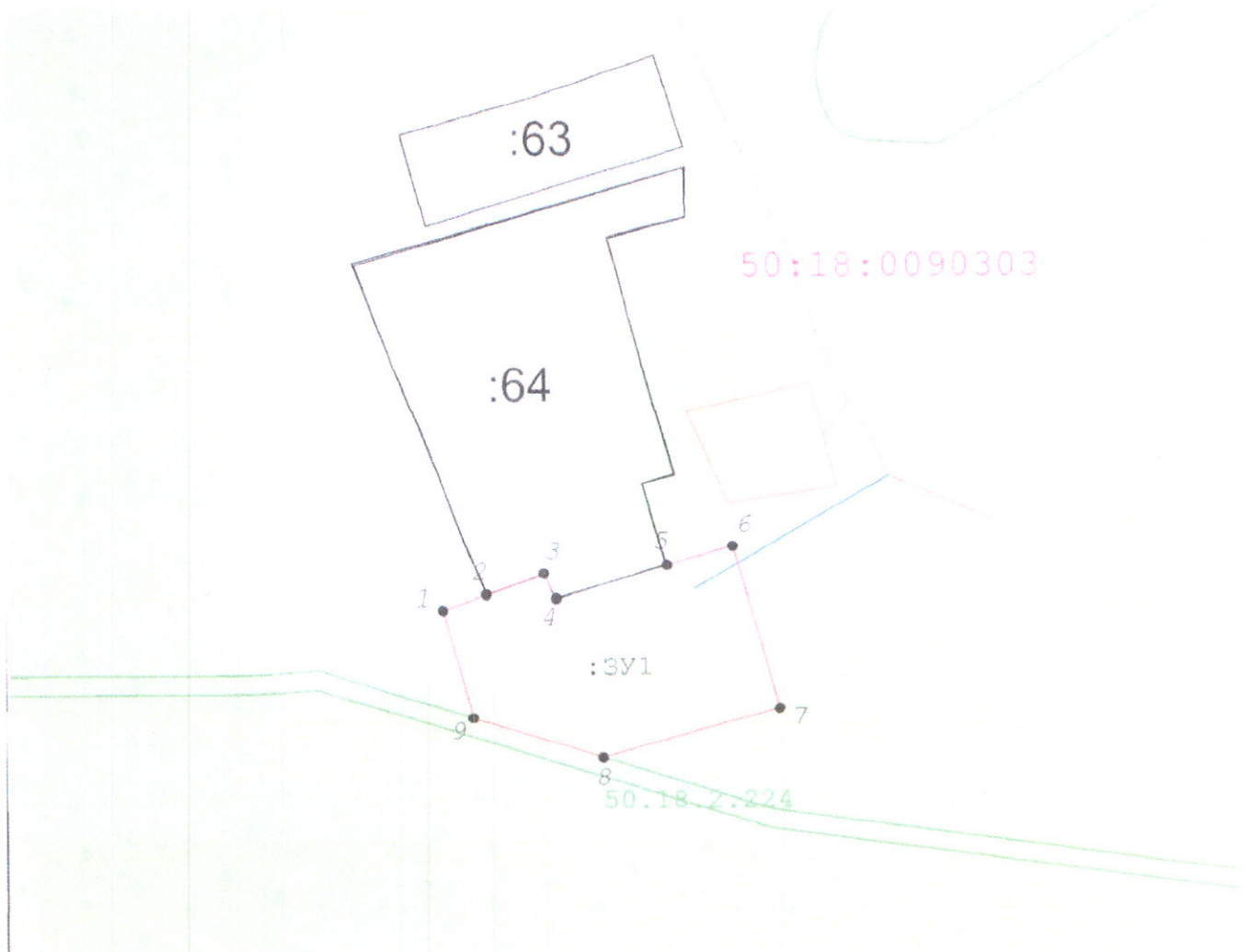
- д.Первое Мая



Перечень объектов АО ФПЛК МО, расположенных на землях лесного фонда

Группа объектов	Наименование имущества	Место нахождения имущества	Индивидуализирующие характеристики имущества
	Земельный участок	Московская область, Можайский район, пос. Бородинское, д. Гуткова дача, дом 4	земельный участок с кадастровым номером 50:18:0030316:104 площадью 264 368 кв. м., категория земель – «земли лесного фонда», вид разрешенного использования – «для ведения лесного хозяйства»
Канализация	Отстойник	Московская область, Можайский район, пос. Бородинское Поле	назначение: водоотведение 4,9 кв.м, инв. № 130:041-18926-4, лит. 4Б, кадастровый номер: 50:18:0030316:174
Канализация	Иловые карты	Московская область, Можайский район, пос. Бородинское Поле	назначение: водоотведение 453,1 кв.м, инв. № 130:041-18926-3, лит. 3Б, кадастровый номер: 50:18:0030316:175
Канализация	Аэротенки	Московская область, Можайский район, пос. Бородинское Поле	назначение: водоотведение 744,7 кв.м, инв. № 130:041-18926-2, лит. 2Б, кадастровый номер: 50:18:0030316:177
Канализация	Машинное отделение	Московская область, Можайский район, пос. Бородинское Поле	назначение: нежилое 34,1 кв.м, инв. № 130:041-18763, лит. Б, кадастровый номер: 50:18:0030315:573
Канализация	Песколовка	Московская область, Можайский район, пос. Бородинское Поле	назначение: водоотведение 12 кв.м, инв. № 130:041-18774, лит.Б, кадастровый номер: 50:18:0030315:577

Канализация	Биологические пруды	Московская область, Можайский район, пос. Бородинское Поле	назначение: водоотведение 396,4 кв.м, инв. № 130:041-18926-1, лит. 1Б, кадастровый номер: 50:18:0030316:176
	Земельный участок	Московская область, Можайский район, с. Поречье, д.7	Земли лесного фонда. Земельный участок с кадастровым номером 50:18:0050401:352 площадью 176 349 кв.м., категория земель - "Земли лесного фонда", вид разрешенного использования - "для ведения лесного хозяйства"
Канализация	2-х ярусный отстойник	Московская область, Можайский район, с. Поречье, очистные сооружения	назначение: водоотведение 173,6 кв.м, инв. № 136:041-18337 лит. 1Б, кадастровый номер: 50:18:0000000:15488
	Земельный участок (очистные)	Московская область, р-н Можайский, д. Первое Мая, дом 4	Земли лесного фонда. Земельный участок с кадастровым номером 50:18:0080307:178 площадью 4 834 024 кв.м., категория земель - "Земли лесного фонда", вид разрешенного использования - "для ведения лесного хозяйства"
Канализация	Иловая площадка	Московская область, Можайский район, г.Можайск (очистные)	назначение: сооружения канализации, площадь застройки 28000 кв.м, кадастровый № 50:18:0080307:569
водоснабжение	Насосная станция	М.О., Можайский р-н, пос. г. Можайск очистные	назначение: нежилое здание, площадь 6,9 кв.м.Кадастровый номер 50:18:0080307:584
	Земельный участок	Московская область, Можайский район, дер. Новая	Земельный участок с кадастровым номером 50:18:0030305:119, площадью 857 874 кв.м. категория земель - земли лесного фонда, Вид разрешенного использования: Для ведения лесного хозяйства
водоснабжение	артезианская скважина	Московская область, Можайский район, дер. Новая	назначение: сооружение, глубина 117 м., кадастровый номер 50:18:0030305:177



Масштаб 1:1 500

Условные обозначения:











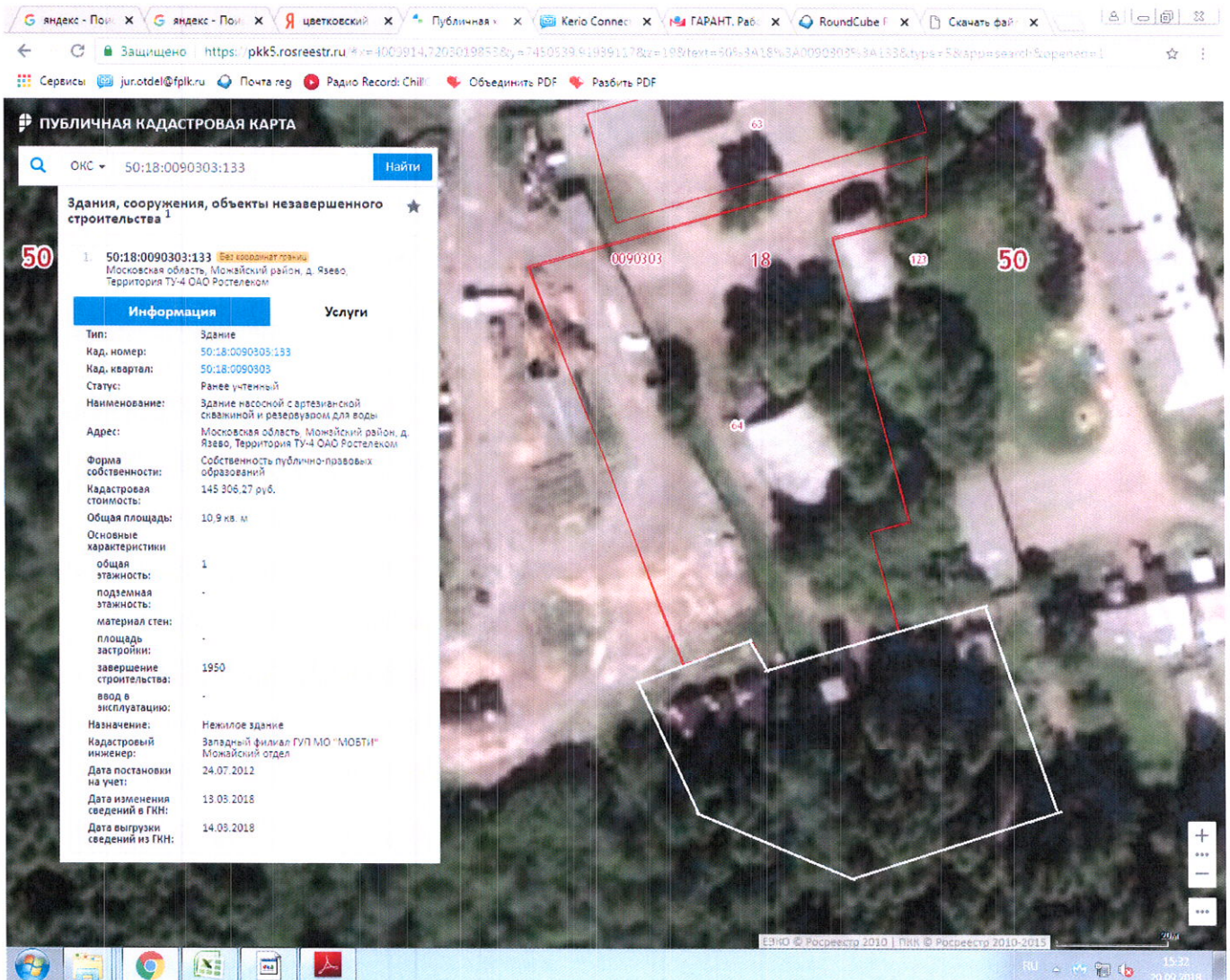
-  - вновь образованная часть границы, сведения о которой достаточны для определения ее местоположения
-  - существующая часть границы, имеющиеся в ГКН сведения о которой достаточны для определения ее местоположения
-  - Граница ОКС сведения о котором содержатся в ГКН
-  - граница кадастрового квартала
-  - образуемый земельный участок
-  - обозначение кадастрового квартала
-  - номер земельного участка в кадастровом квартале
-  - Граница ЗОУИТ
-  - номер ЗОУИТ
-  - земли общего пользования или земельные участки, обеспечивающие доступ

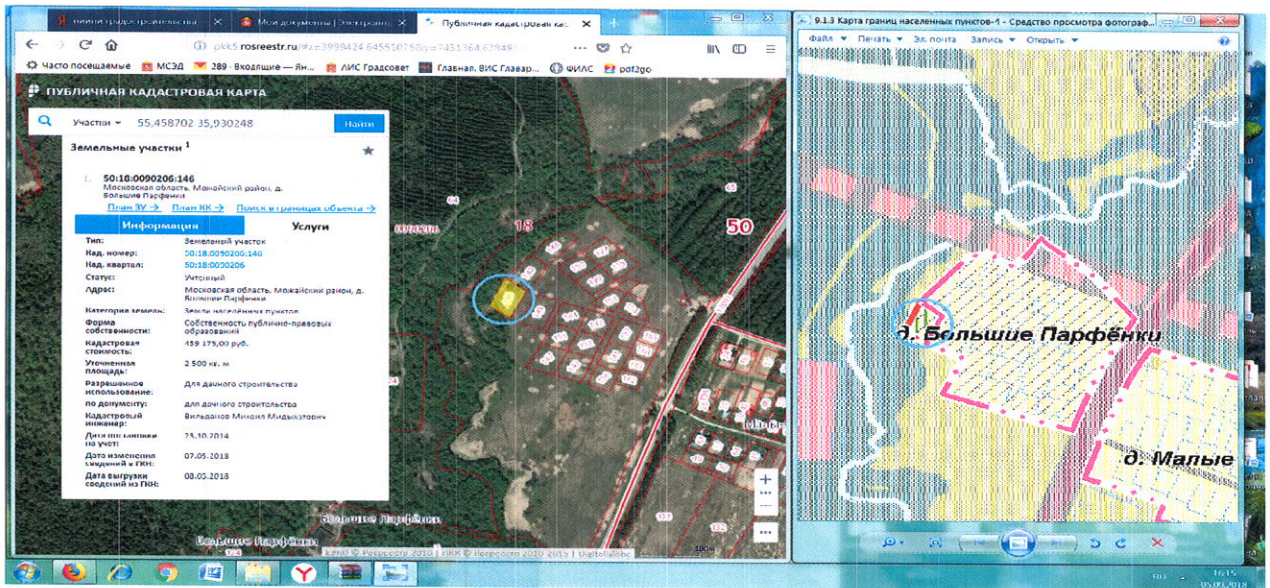
Схема расположения земельного участка или земельных участков на кадастровом плане территории

Площадь земельного участка		2 179 м ²	
Обозначение характерных точек границ	Координаты, м		
	X	Y	
1	2	3	
1	435 114,77	1 284 181,70	
2	435 118,12	1 284 191,06	
3	435 122,51	1 284 203,33	
4	435 117,25	1 284 205,94	
5	435 124,27	1 284 229,62	
6	435 128,28	1 284 243,67	
7	435 093,76	1 284 253,34	
8	435 083,21	1 284 215,68	
9	435 091,80	1 284 188,14	
1	435 114,77	1 284 181,70	



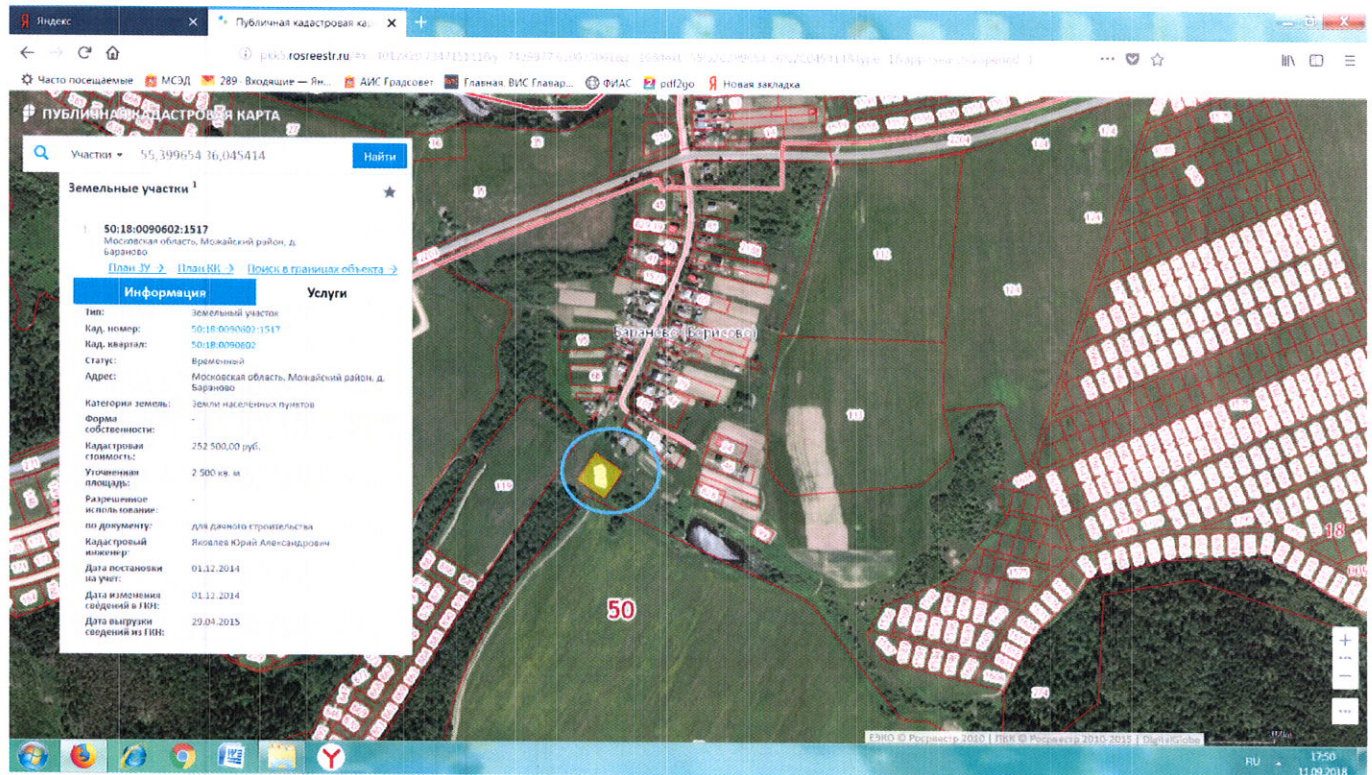
32) д.Большие Парфенки:

Включить земельный участок с кадастровым номером 50:18:0090206:146, расположенный по адресу: Московская область, Можайский район, д.Большие Парфенки в границы д. Большие Парфенки:



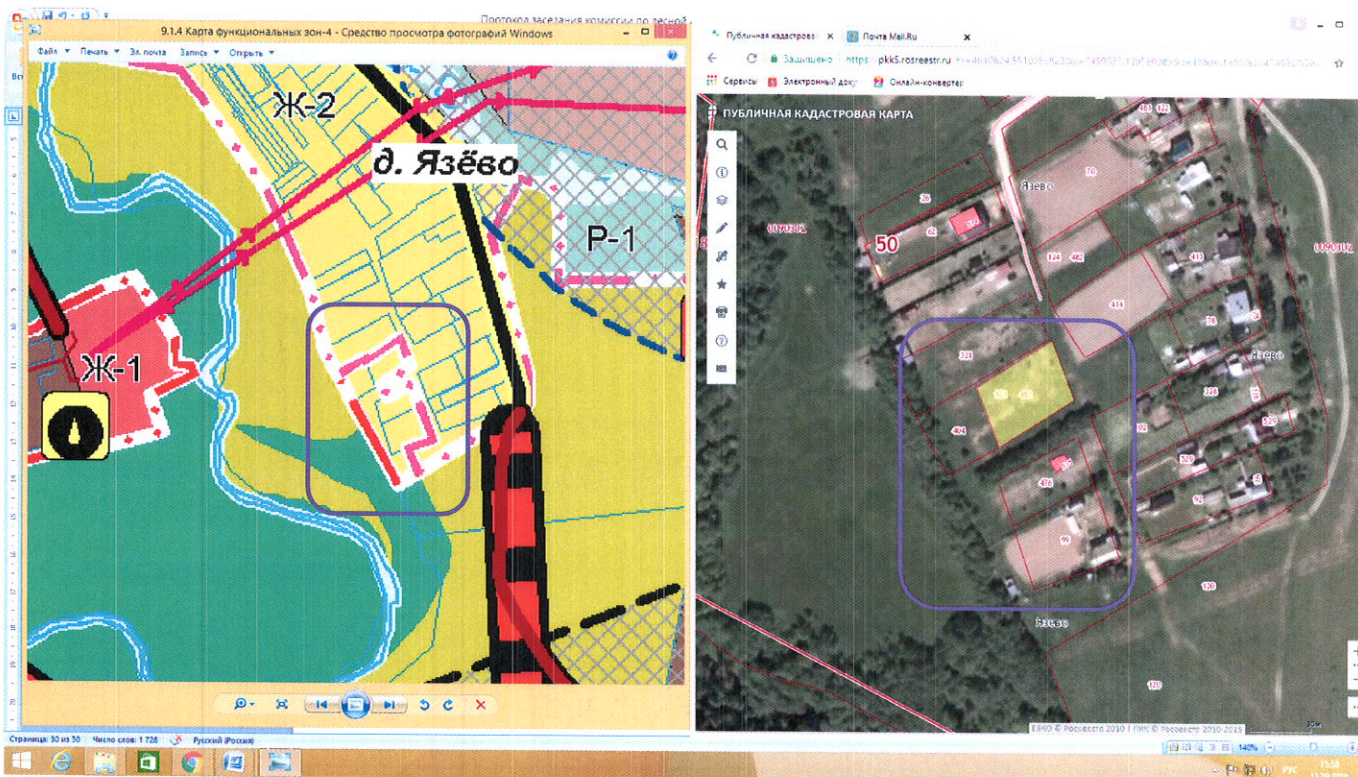
33) д.Бараново

Включить земельный участок с кадастровым номером 50:18:0090602:1517, расположенный по адресу: Московская область, Можайский район, д.Бараново в границы д.Бараново:

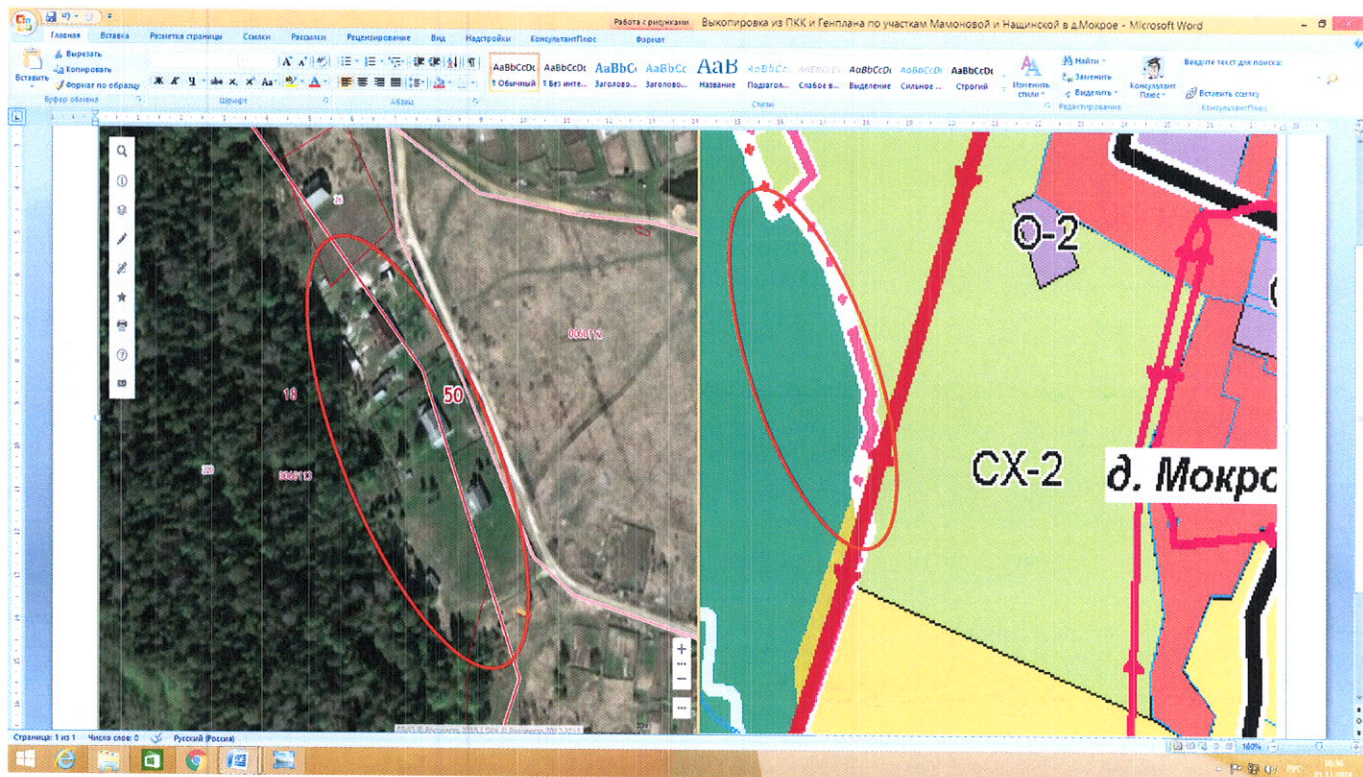


34) д.Язево

Включить земельные участки с кадастровыми номерами 50:18:0090302:99, 50:18:0090302:476, 50:18:0090302:404, 50:18:0090302:483, расположенный по адресу: Московская область, Можайский район, д.Язево в границы д.Язево:



35) Территорию, на приведенном ниже рисунке необходимо включить в границы д.Мокрое, поскольку на данной территории расположены земельные участки и строения находящиеся в собственности



Председатель Комиссии

Секретарь Комиссии

Д.А. Абаренов

В.С. Коростелов